

CENTRALNY ZARZĄD SŁUŻBY WIĘZIENNEJ

BIURO INFORMACJI I STATYSTYKI

WIĘZIENIA W LICZBACH

STATYSTYKA PENITENCJARNA

W LATACH 1970 – 1988

WARSZAWA - 2006 R.

Spis treści	Tablica	Strona
Wskaźnik prizonizacji w Polsce na 100 tys. mieszkańców w latach 1970 – 1988 (stan w dniu 31.XII)	1	3
Tymczasowo aresztowani, skazani i ukarani w latach 1970 – 1988 (stan w dniu 31.XII)	2	4
Populacja tymczasowo aresztowanych, skazanych i ukaranych w aresztach śledczych i zakładach karnych w latach 1970 – 1988 (stan w dniu 31.XII)	3	7
Skazani według grup klasyfikacyjnych w latach 1970 – 1988 (stan w dniu 31.XII)	4	9
Skazane kobiety według grup klasyfikacyjnych w latach 1970 – 1988 (stan w dniu 31.XII)	5	10
Cudzoziemcy osadzeni w zakładach karnych i aresztach śledczych w latach 1970 – 1988 (stan w dniu 31.XII)	6	12
Tymczasowo aresztowani, skazani i ukarani wpisani do ewidencji oraz zdjęci z ewidencji w latach 1970 – 1988	7	13
Tymczasowo aresztowani, skazani i ukarani zdjęci z ewidencji według przyczyn w latach 1970 – 1988	8	14
Pozytywnie rozpatrzone wnioski o warunkowe przedterminowe zwolnienie skazanych w latach 1970 – 1988	9	16
Pozytywnie rozpatrzone wnioski o warunkowe przedterminowe zwolnienie złożone przez administrację zakładu karnego w latach 1970 – 1988	10	19
Pozytywnie rozpatrzone wnioski o warunkowe przedterminowe zwolnienie złożone przez skazanego, obrońcę, sąd lub prokuratora w latach 1970 – 1988	11	20
Negatywnie rozpatrzone wnioski o warunkowe przedterminowe zwolnienie złożone przez administrację zakładu karnego w latach 1970 – 1988	12	21
Negatywnie rozpatrzone wnioski o warunkowe przedterminowe zwolnienie złożone przez skazanego, obrońcę, sąd lub prokuratora w latach 1970 – 1988	13	22
Transporty tymczasowo aresztowanych, skazanych i ukaranych pomiędzy jednostkami penitencjarnymi w latach 1970 – 1988	14	23
Skazani według wymiaru aktualnie odbywanej kary zasadniczej w latach 1970 – 1988 (stan w dniu 31.XII)	15	24
Tymczasowo aresztowani i skazani według rodzajów przestępstw – orzeczenia aktualnie wykonywane w latach 1970 – 1988 (stan w dniu 31.XII)	16	25
Udzielone przepustki na czasowe opuszczenie zakładu karnego / aresztu śledczego na czas nieprzekraczający 5 dni i widzenia bez dozoru do 10 godzin, w latach 1970 – 1988	17	29
Samoagresje tymczasowo aresztowanych, skazanych i ukaranych według rodzajów w latach 1970 – 1988	18	30
Przyczyny samoagresji tymczasowo aresztowanych, skazanych i ukaranych dokonanych w aresztach śledczych i zakładach karnych w latach 1970 - 1988	19	31
Samoagresje – odmowa przyjmowania pokarmu w latach 1970 - 1988	20	34
Samoagresje – samouszkodzenia w latach 1970 - 1988	21	35
Samoagresje – usiłowania samobójcze w latach 1970 - 1988	22	36
Samoagresje – protest przeciwko wymaganiom administracji więziennej w latach 1970 - 1988	23	37

Samoagresje – reakcja na presję podkultury więziennej w latach 1970 - 1988	24	38
Samoagresje – protest przeciwko działalności sądu lub prokuratury w latach 1970 - 1988	25	39
Samoagresje – załamanie psychiczne w latach 1970 – 1988	26	40
Zatrudnienie tymczasowo aresztowanych, skazanych i ukaranych w latach 1970 – 1988 (stan w dniu 31.XII)	27	41
Powszechność zatrudnienia skazanych i ukaranych w latach 1970 – 1988 (stan w dniu 31.XII)	28	43
Skazani i ukarani niezatrudnieni w latach 1970 – 1988 (stan w dniu 31.XII)	29	45
Zgony tymczasowo aresztowanych, skazanych i ukaranych w latach 1970 - 1988	30	47
Wykonanie kary umieszczenia w oddziale izolacyjnym w latach 1970 - 1988	31	48
Spis wykresów		49

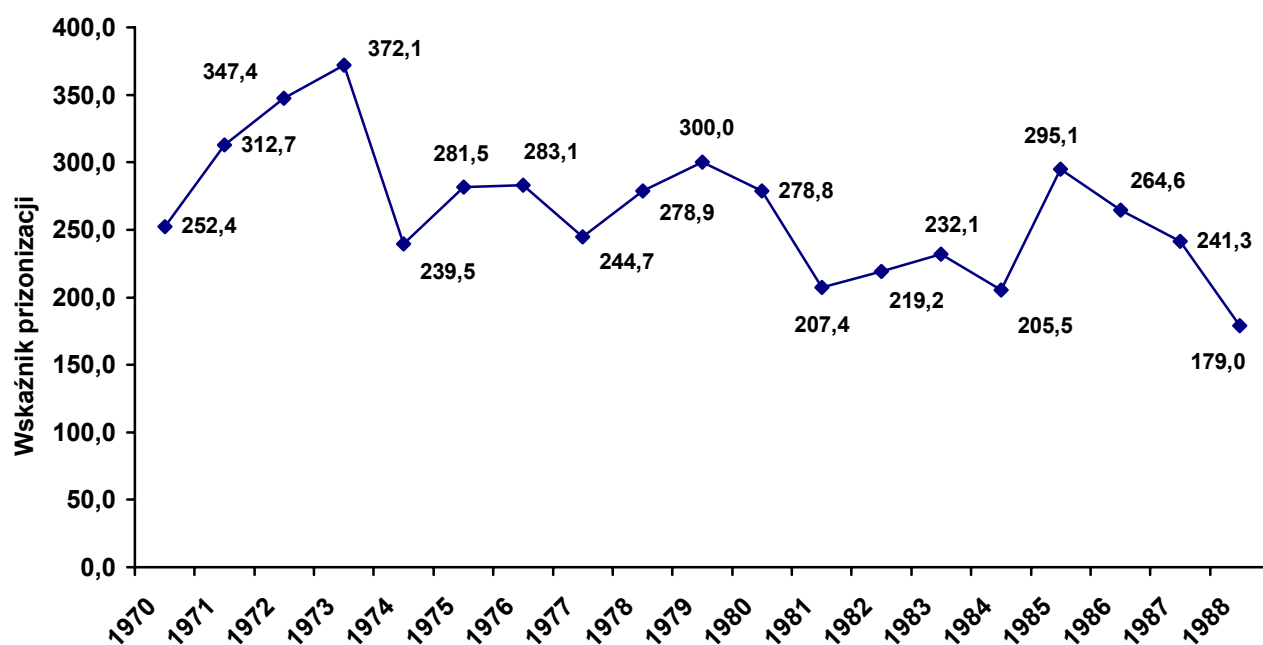
Tablica 1

Wskaźnik prizonizacji w Polsce na 100 tys. mieszkańców w latach 1970 – 1988 (stan w dniu 31.XII)

Rok	Liczba mieszkańców	Liczba osadzonych	Wskaźnik
1970	32 658 000	82 436	252,4
1971	32 909 000	102 902	312,7
1972	33 202 000	115 343	347,4
1973	33 512 000	124 685	372,1
1974	33 846 000	81 075	239,5
1975	34 185 000	96 242	281,5
1976	34 528 000	97 748	283,1
1977	34 850 000	85 262	244,7
1978	35 081 000	97 849	278,9
1979	35 414 000	106 243	300,0
1980	35 735 000	99 638	278,8
1981	36 062 000	74 807	207,4
1982	36 399 000	79 783	219,2
1983	36 745 000	85 295	232,1
1984	37 063 000	76 164	205,5
1985	37 341 000	110 182	295,1
1986	37 572 000	99 427	264,6
1987	37 764 000	91 140	241,3
1988	37 885 000	67 824	179,0

Wykres 1

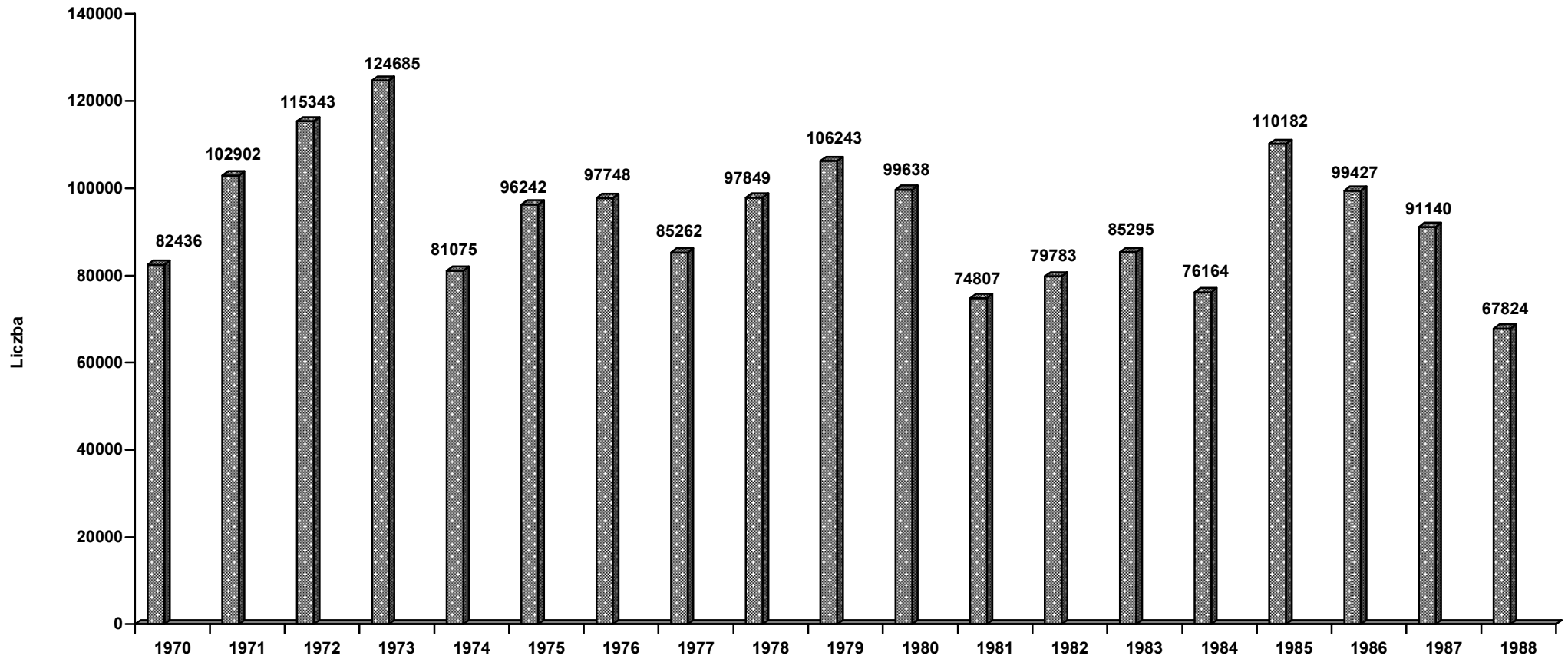
Wskaźnik prizonizacji w Polsce



Tablica 2
Tymczasowo aresztowani, skazani i ukarani w latach 1970 – 1988 (stan w dniu 31.XII)

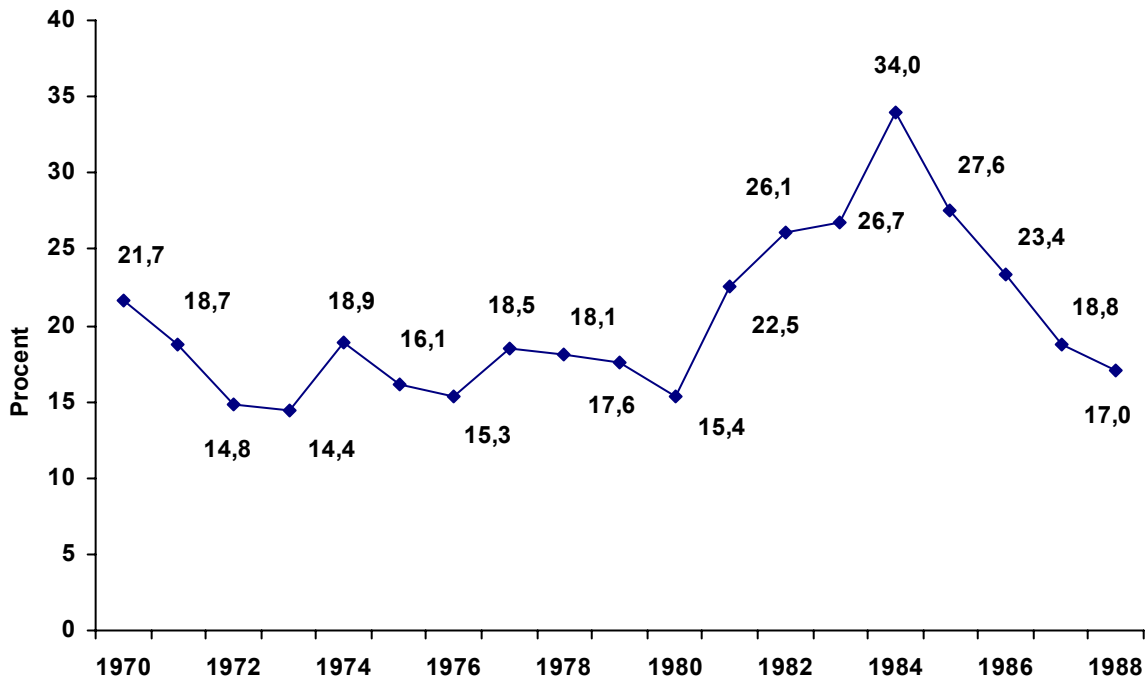
Rok	Ogółem	Tymczas. areszt.	Skazani	Ukarani	Średnia liczba osadzonych w roku	w tym kobiety				Średnia liczba osadzonych kobiet w roku
						Ogółem	Tymczas. areszt.	Skazane	Ukarane	
1970	82 436	17 882	64 554	X	70 943	4 467	983	3 484	X	3 788
1971	102 902	19 198	83 704	X	92 106	6 003	1 162	4 841	X	5 216
1972	115 343	17 121	98 222	X	107 989	6 695	1 110	5 585	X	6 328
1973	124 685	17 930	106 755	X	121 838	7 320	1 307	6 013	X	7 266
1974	81 075	15 355	63 116	2 604	104 276	4 068	981	2 504	583	5 843
1975	96 242	15 489	76 631	4 122	90 473	4 953	880	3 306	767	4 747
1976	97 748	14 912	77 924	4 912	98 287	5 073	848	3 420	805	5 192
1977	85 262	15 755	65 605	3 902	92 703	3 935	768	2 456	711	4 707
1978	97 849	17 743	75 921	4 185	93 556	4 654	968	3 041	645	4 569
1979	106 243	18 739	82 975	4 529	105 204	5 111	959	3 480	672	5 253
1980	99 638	15 341	80 355	3 942	105 209	4 693	777	3 372	544	5 235
1981	74 807	16 837	53 202	4 768	83 456	3 042	574	1 945	523	3 516
1982	79 783	20 849	55 857	3 077	77 870	2 766	715	1 722	329	3 017
1983	85 295	22 741	60 391	2 163	83 065	2 738	822	1 747	169	2 802
1984	76 164	25 863	48 036	2 265	83 385	2 692	1 099	1 388	205	2 908
1985	110 182	30 402	75 893	3 887	95 647	4 502	1 530	2 646	326	3 873
1986	99 427	23 315	74 239	1 873	108 866	4 035	1 162	2 670	203	4 533
1987	91 140	17 134	70 801	3 205	96 438	3 526	723	2 601	202	3 934
1988	67 824	11 554	54 117	2 153	80 312	2 121	313	1 680	128	2 920

Wykres 2
Tymczasowo aresztowani, skazani i ukarani



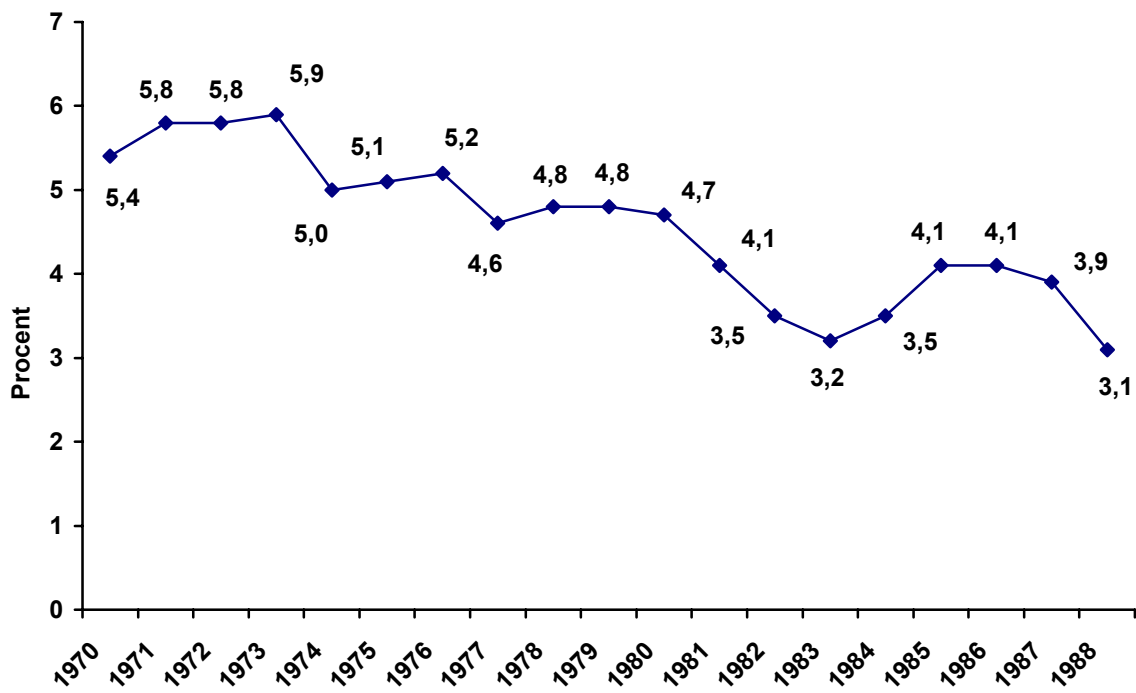
Wykres 3

Procentowy udział tymczasowo aresztowanych w populacji osadzonych



Wykres 4

Procentowy udział kobiet w populacji tymczasowo aresztowanych, skazanych i ukaranych

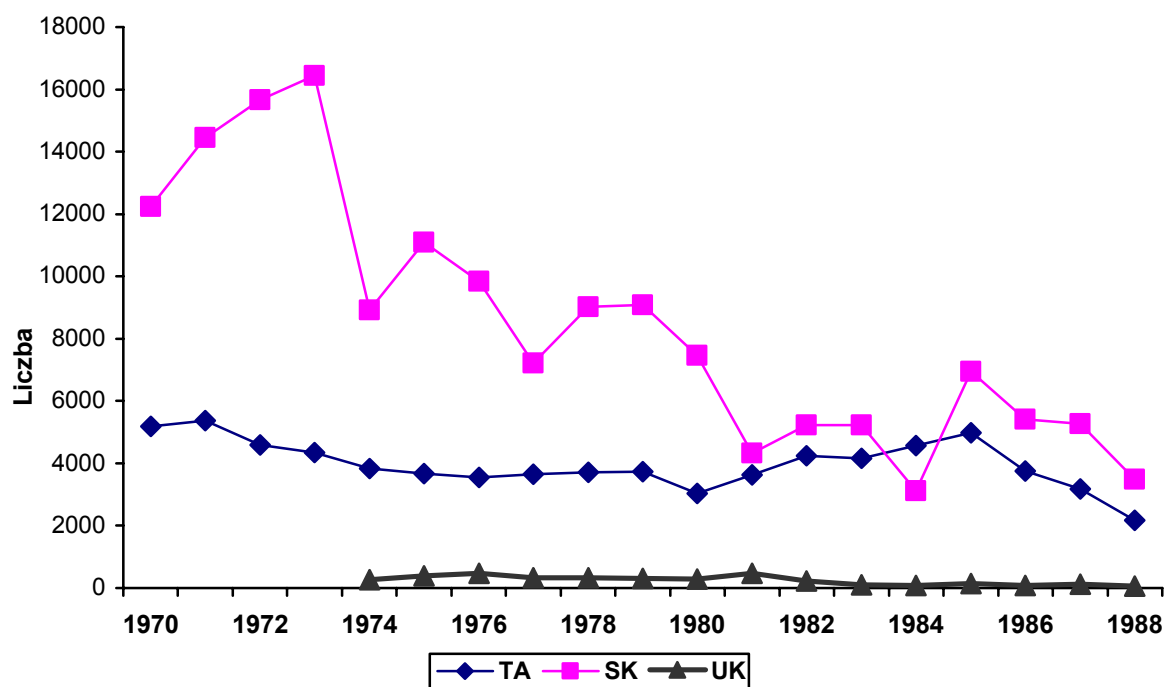


Tablica 3
Populacja tymczasowo aresztowanych, skazanych i ukaranych w aresztach śledczych i zakładach karnych w latach 1970 – 1988 (stan w dniu 31.XII)

Wyszczególnienie	1970	1971	1972	1973	1974	1975	1976	1977	1978	1979	1980	1981	1982	1983	1984	1985	1986	1987	1988
Ogółem	82436	102902	115343	124685	81075	96242	97748	85262	97849	106243	99638	74807	79783	85295	76164	110182	99427	91140	67824
w tym kobiety	4467	6003	6695	7320	4068	4953	5073	3935	4654	5111	4693	3042	2766	2738	2692	4502	4035	3526	2121
Tymczasowo aresztowani	17882	19198	17121	17930	15355	15489	14912	15755	17743	18739	15341	16837	20849	22741	25863	30402	23315	17134	11554
młodociani	5184	5367	4594	4337	3833	3671	3544	3657	3717	3735	3036	3632	4247	4166	4574	4990	3745	3174	2182
w tym kobiety	176	179	135	153	135	127	110	123	98	94	97	104	112	120	129	151	116	86	33
dorośli	12698	13831	12527	13593	11522	11818	11368	12098	14026	15004	12305	13205	16602	18575	21289	25412	19570	13960	9372
w tym kobiety	807	983	975	1154	846	753	738	645	870	865	680	470	603	702	970	1379	1046	637	280
Skazani	64554	83704	98222	106755	63116	76631	77924	65605	75921	82975	80355	53202	55857	60391	48036	75893	74239	70801	54117
młodociani	12249	14462	15668	16449	8917	11088	9849	7226	9017	9077	7456	4316	5232	5238	3122	6940	5404	5269	3475
w tym kobiety	157	345	302	155	289	258	207	110	111	109	71	165	130	126	67
recydywiści	28051	33839	38938	40617	27891	30741	30854	29807	31098	31303	30384	21362	23286	26061	30096	36105	35594	33572	29240
w tym kobiety	1090	1133	1025	923	903	871	797	477	447	457	599	738	779	739	551
pozostali	24254	35403	43616	49689	26308	34802	37221	28572	35806	42595	42515	27524	27339	29092	14818	32848	33241	31960	21402
w tym kobiety	1257	1828	2093	1378	1849	2351	2368	1358	1164	1181	718	1743	1761	1736	1062
Ukarani	X	X	X	X	2604	4122	4912	3902	4185	4529	3942	4768	3077	2163	2265	3887	1873	3205	2153
młodociani	X	X	X	X	265	391	465	330	334	314	287	476	232	95	82	142	74	118	62
w tym kobiety	X	X	X	X	64	71	83	82	67	63	73	101	51	13	14	19	18	10	4
dorośli	X	X	X	X	2339	3731	4447	3572	3851	4215	3655	4292	2845	2068	2183	3745	1799	3087	2091
w tym kobiety	X	X	X	X	519	696	722	629	578	609	471	422	278	156	191	307	185	192	124

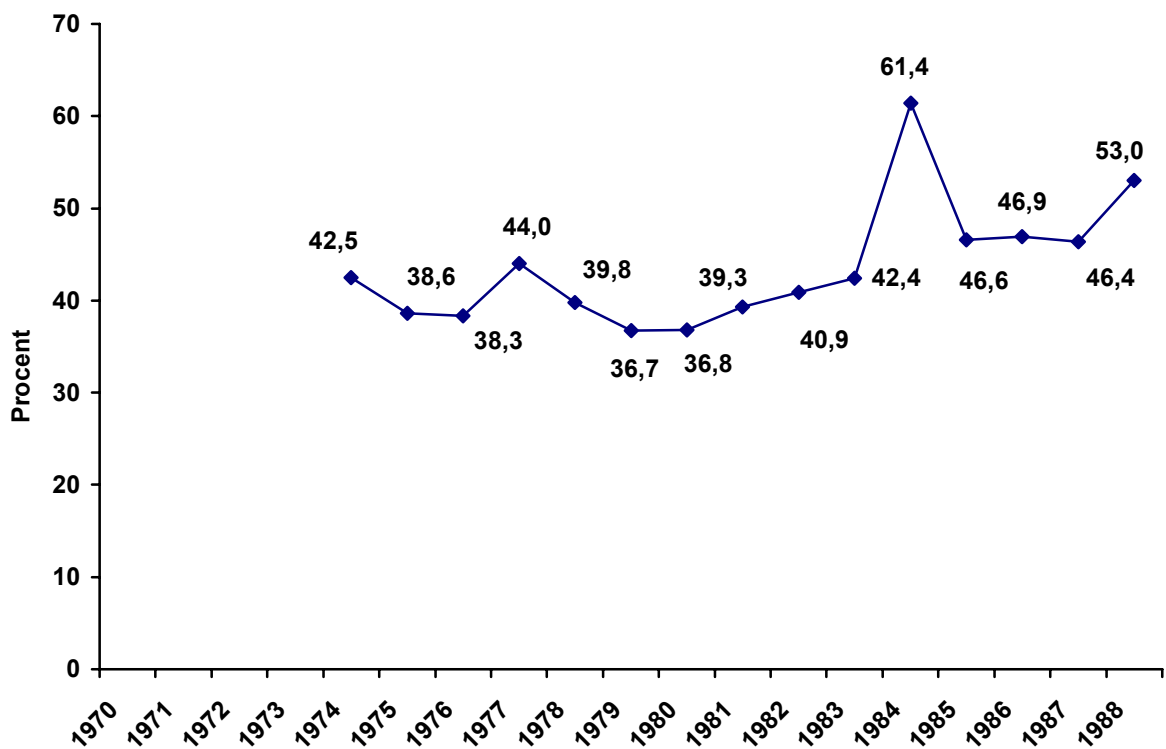
Wykres 5

Tymczasowo aresztowani, skazani i ukarani młodociani



Wykres 6

Procentowy udział skazanych mężczyzn recydywistów w populacji skazanych



Tablica 4
Skazani według grup klasyfikacyjnych w latach 1970 – 1988 (stan w dniu 31.XII)

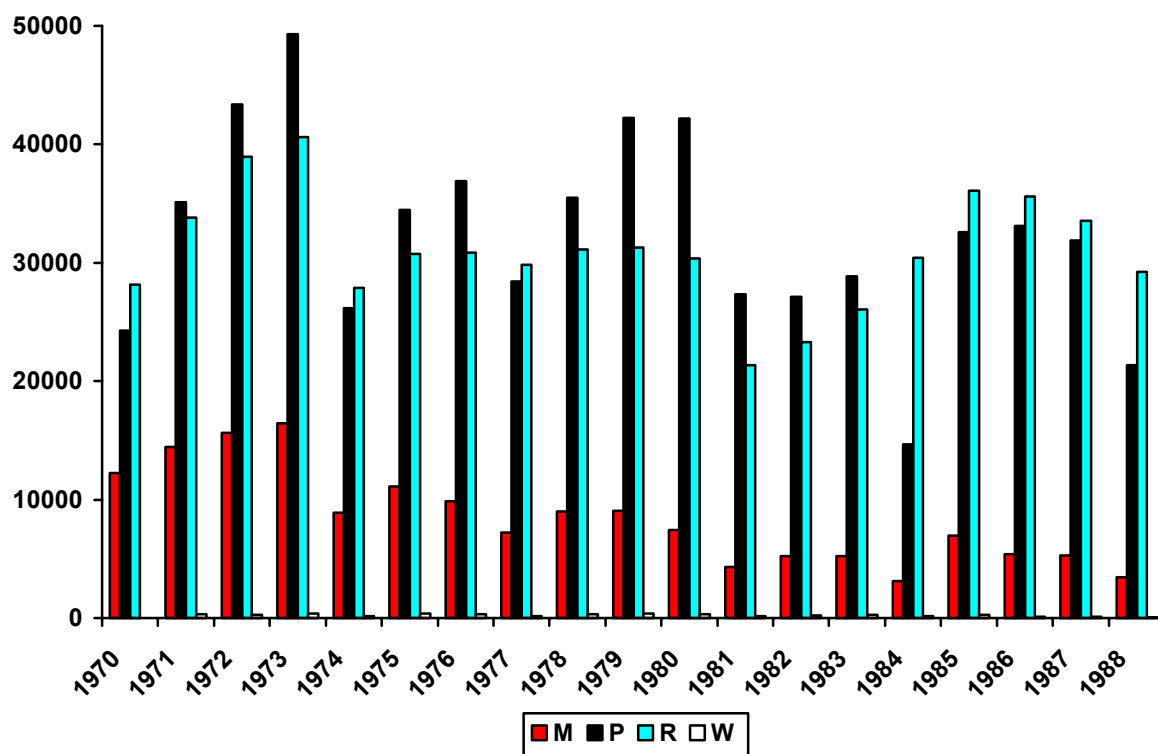
Rok	Ogółem	M	P	R	W
1970	64 554	12 249	24 254	28 051	.
1971	83 704	14 462	35 094	33 839	309
1972	98 222	15 668	43 357	38 938	259
1973	106 755	16 449	49 314	40 617	375
1974	63 116	8 917	26 138	27 891	170
1975	76 631	11 088	34 449	30 741	353
1976	77 924	9 849	36 880	30 854	341
1977	65 605	7 226	28 414	29 807	158
1978	75 921	9 017	35 479	31 098	327
1979	82 975	9 077	42 236	31 303	359
1980	80 355	7 456	42 171	30 384	344
1981	53 202	4 316	27 341	21 362	183
1982	55 857	5 232	27 130	23 286	209
1983	60 391	5 238	28 842	26 061	250
1984	48 036	3 122	14 682	30 096	136
1985	75 893	6 940	32 567	36 105	281
1986	74 239	5 404	33 114	35 594	127
1987	70 801	5 269	31 863	33 572	97
1988	54 117	3 475	21 358	29 240	44

Tablica 5

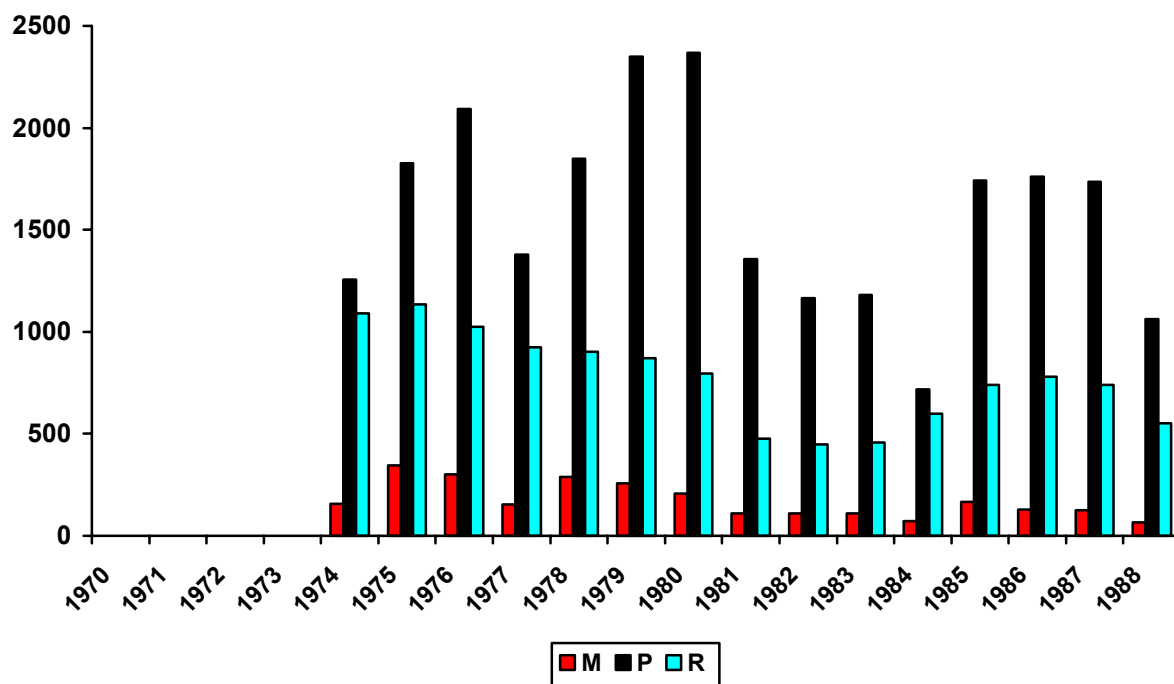
Skazane kobiety według grup klasyfikacyjnych w latach 1970 – 1988 (stan w dniu 31.XII)

Rok	Ogółem	M	P	R
1970	3484	.	.	.
1971	4841	.	.	.
1972	5585	.	.	.
1973	6013	.	.	.
1974	2 504	157	1 257	1 090
1975	3 306	345	1 828	1 133
1976	3 420	302	2 093	1 025
1977	2 456	155	1 378	923
1978	3 041	289	1 849	903
1979	3 480	258	2 351	871
1980	3 372	207	2 368	797
1981	1 945	110	1 358	477
1982	1 722	111	1 164	447
1983	1 747	109	1 181	457
1984	1 388	71	718	599
1985	2 646	165	1 743	738
1986	2 670	130	1 761	779
1987	2 601	126	1 736	739
1988	1 680	67	1 062	551

Wykres 7
Skazani według grup klasyfikacyjnych



Wykres 8
Skazane kobiety według grup klasyfikacyjnych



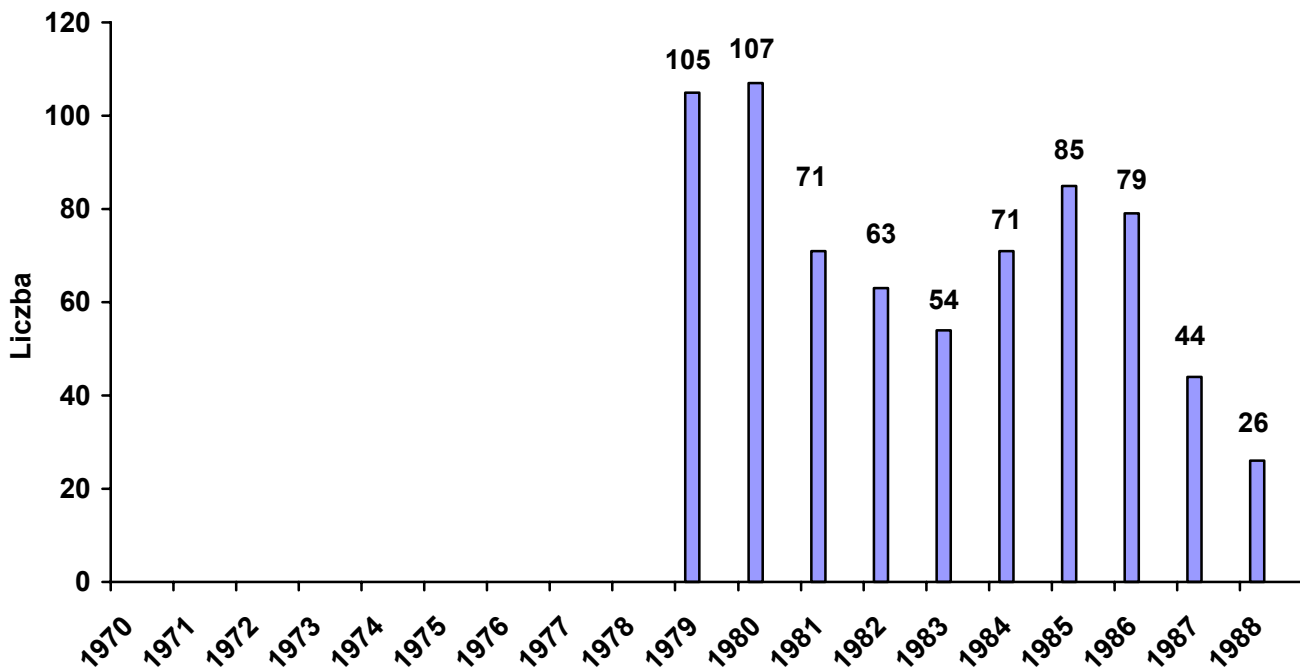
Tablica 6

Cudzoziemcy osadzeni w zakładach karnych i aresztach śledczych w latach 1970 – 1988 (stan w dniu 31.XII)

Rok	Ogółem	Tymczasowo aresztowani	Skazani	Ukarani
1970
1971
1972
1973
1974
1975
1976
1977
1978
1979	105	69	36	X
1980	107	65	42	X
1981	71	29	42	X
1982	63	35	28	X
1983	54	35	19	X
1984	71	52	19	X
1985	85	58	27	X
1986	79	54	25	X
1987	44	24	20	X
1988	26	15	11	X

Wykres 9

Cudzoziemcy osadzeni w zakładach karnych i aresztach śledczych



Tablica 7

Tymczasowo aresztowani, skazani i ukarani wpisani do ewidencji oraz zdjęci z ewidencji w latach 1970 – 1988

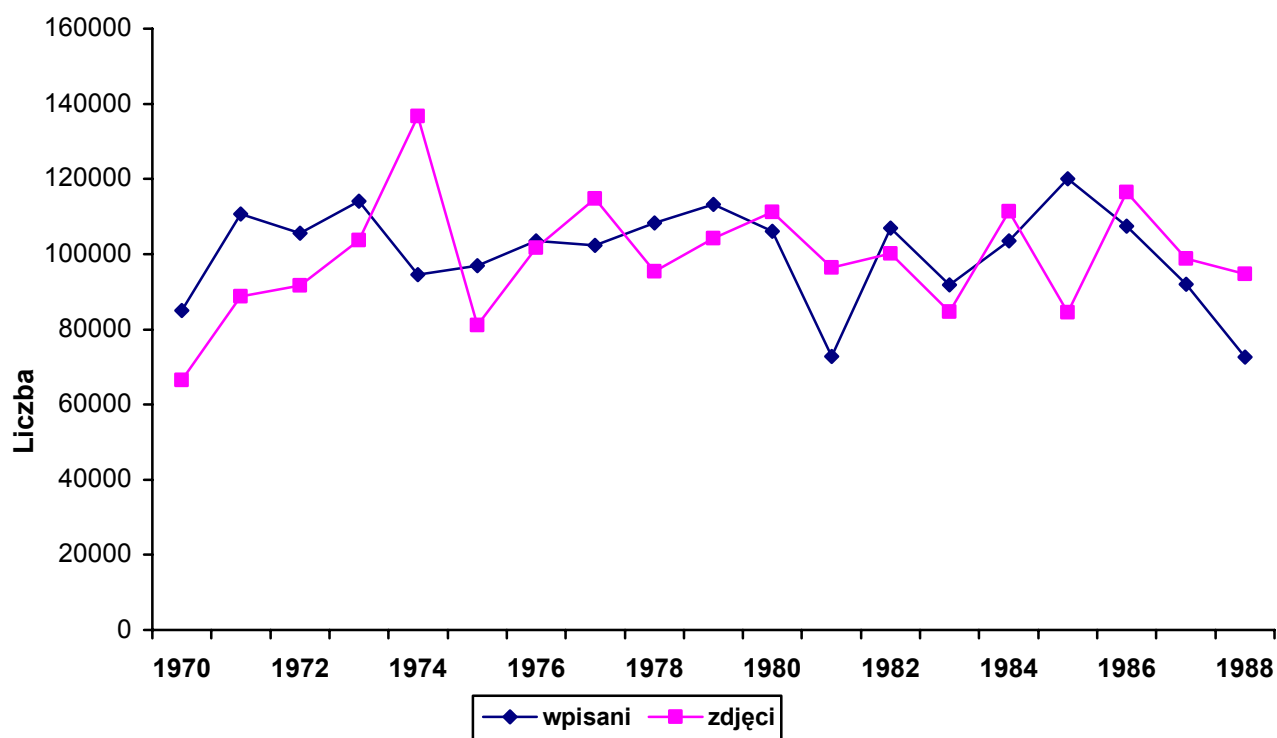
Rok	Wpisani do ewidencji				Zdjęci z ewidencji			
	Ogółem	Tymczasowo aresztowani	Skazani	Ukarani	Ogółem	Tymczasowo aresztowani	Skazani	Ukarani
1970	84938	50718	34220	X	66508	13928	52580	X
1971	110622	55817	54805	X	88723	17250	71473	X
1972	105520	52400	53120	X	91592	17770	73822	X
1973	114077	59638	54439	X	103726	19181	84545	X
1974	94472	52587	26465	15420	136623	23738	97054	15831
1975	96959	53507	20554	22898	81144	18944	41476	20724
1976	103582	48083	20974	34525	101734	19078	49581	33075
1977	102425	50638	19097	32690	114723	21333	60105	33285
1978	108389	52357	21405	34627	95423	19032	42842	33549
1979	113302	51304	23939	38059	104181	18603	48847	36731
1980	106049	44373	23554	38122	111253	18768	54846	37639
1981	72788	35246	18451	19091	96468	16611	61996	17861
1982	106880	53543	21533	31804	100136	22411	46097	31628
1983	91811	53504	21167	17140	84729	23649	43601	17479
1984	103584	64675	18775	20134	111304	31209	60528	19567
1985	120031	74814	19533	25684	84531	26037	34972	23522
1986	107447	62931	20811	23705	116433	29238	62248	24947
1987	91923	47689	20335	23899	98723	21045	55617	22061
1988	72652	33856	19138	19658	94647	15151	58995	20501

Tablica 8
Tymczasowo aresztowani, skazani i ukarani zdjeci z ewidencji wedlug przyczyn w latach 1970 – 1988

Wyszczególnienie	1970	1971	1972	1973	1974	1975	1976	1977	1978	1979	1980	1981	1982	1983	1984	1985	1986	1987	1988
Ogółem zwolnieni	66508	88723	91592	103726	136623	81144	101734	114723	95423	104181	111253	96468	100136	84729	111304	84531	116433	98723	94647
na mocy organu rowadzacego postepowanie karne	13784	17051	17528	18976	22684	20094	20355	20713	20088	19569	19849	17591	23261	24043	21791	27305	29530	22660	16406
na skutek ukończenia kary	26086	35457	44518	52005	47469	38182	47267	43267	43701	47914	48542	28321	31998	23065	27707	31249	36298	36568	33502
skazani	26086	35457	44518	52005	35356	21283	20448	19932	18500	20231	19942	14957	9863	9984	14053	13693	19413	19100	17324
ukarani	X	X	X	X	12113	16899	26819	23335	25201	27683	28600	13364	22135	13081	13654	17556	16885	17468	16178
na skutek uiszczenia grzywny	4210	8171	5917	6338	8443	6536	9007	11843	12207	13876	14585	10466	14335	8775	11095	9948	8476	8174	8503
skazani	4210	8171	5917	6338	5759	2778	2892	4238	4038	4975	5742	6085	5088	4519	6131	4096	4273	3694	4292
ukarani	X	X	X	X	2684	3758	6115	7605	8169	8901	8843	4381	9247	4256	4964	5852	4203	4480	4211
warunkowo	20426	25024	19913	22210	18943	14418	22517	20470	15640	19608	24544	33047	25431	22941	16517	13432	25646	27941	32689
na przerwę w karze	1433	2110	2569	3006	2820	1458	2119	2146	1949	2507	3267	6514	4576	4209	3018	2249	2914	2919	3099
skazani	1433	2110	2569	3006	2737	1405	2003	2066	1797	2389	3108	6415	4354	4117	2929	2149	2820	2823	2991
ukarani	X	X	X	X	83	53	116	80	152	118	159	99	222	92	89	100	94	96	108
na skutek ulaskawienia	21	59	84	68	30	32	48	32	47	11	29	20	57	499	41	35	31	32	33
na skutek zastosowania amnestii	131	14	0	0	35677	0	0	15891	1492	400	113	45	49	816	30726	60	13173	89	23
Tymczasowo aresztowani	18	1	0	0	2593	0	0	1924	1	0	0	1	1	432	10266	21	1894	3	0
skazani	113	13	0	0	32143	0	0	11739	1489	400	108	43	47	357	19617	37	7528	82	23
ukarani	X	X	X	X	941	0	0	2228	2	0	5	1	1	27	843	2	3751	4	0
z innych powodów	417	837	1063	1123	557	424	421	361	299	296	324	464	429	381	409	253	365	340	392
tymczasowo aresztowani	126	198	242	205	59	56	38	42	36	33	33	40	48	53	75	66	65	60	43
skazani	291	639	821	918	489	357	366	302	239	234	259	408	357	315	317	175	286	267	345
ukarani	X	X	X	X	9	11	17	17	24	29	32	16	24	13	17	12	14	13	4

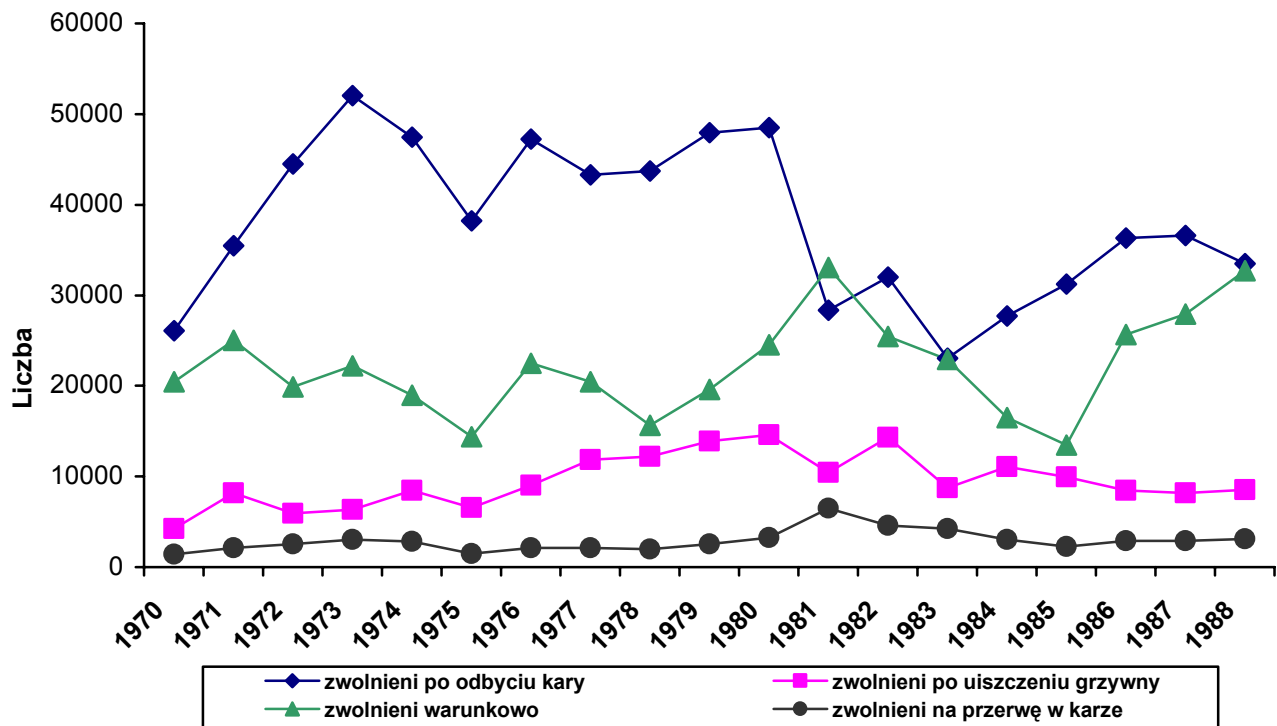
Wykres 10

Tymczasowo aresztowani, skazani i ukarani wpisani i zdjęci z ewidencji



Wykres 11

Skazani i ukarani zdjęci z ewidencji według wybranych przyczyn



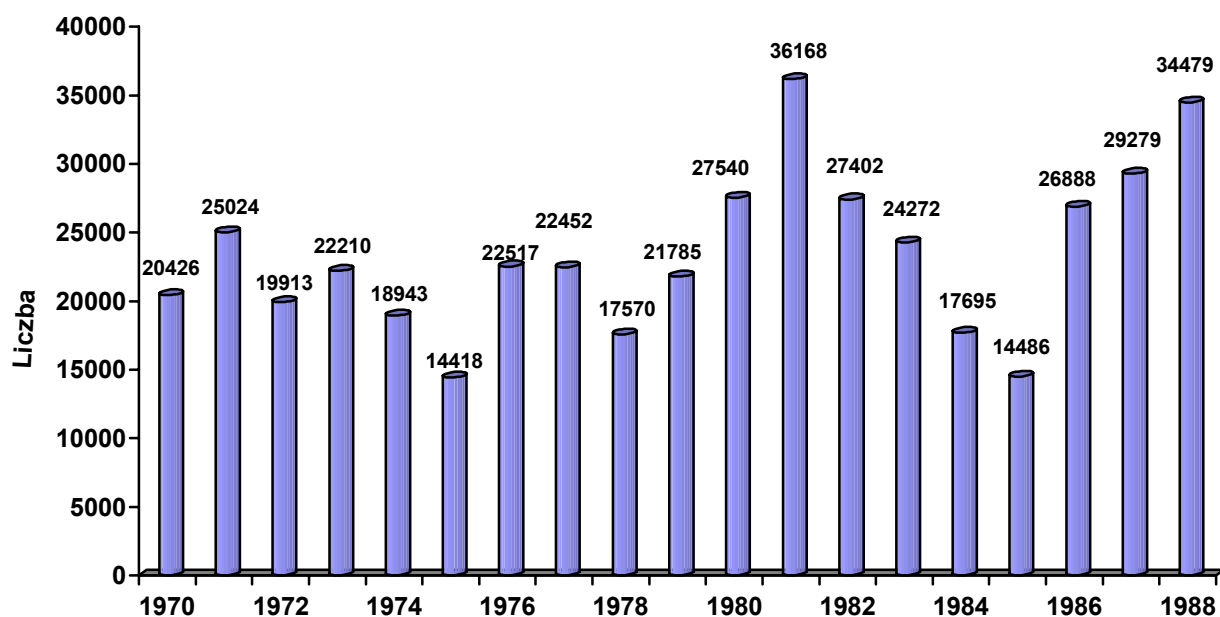
Tablica 9
Pozytywnie rozpatrzone wnioski o warunkowe przedterminowe zwolnienia skazanych w latach 1970 – 1988¹⁾

Wyszczególnienie	1970	1971	1972	1973	1974	1975	1976	1977	1978	1979	1980	1981	1982	1983	1984	1985	1986	1987	1988
Ogólna liczba skazanych warunkowo przedterminowo zwolnionych	20426	25024	19913	22210	18943	14418	22517	22452	17570	21785	27540	36168	27402	24272	17695	14486	26888	29279	34479
Wnioski o warunkowe przedterminowe zwolnienie złożone przez skazanego, obrońcę, sąd lub prokuratora																			
liczba wniosków	18514	18483	15191	16295	17305	14420	14135	14959	14172	20213	20357	21030
liczba zwolnionych	.	.	.	19009	15174	11477	10732	8748	8371	7352	8677	11355	8571	7643	6377	5587	9493	8739	9410
stosunek zwolnionych do liczby złożonych wniosków (w %)	47,3	45,3	48,4	53,2	65,6	59,4	54,1	42,6	39,4	47,0	42,9	44,7
Wnioski o warunkowe przedterminowe zwolnienie złożone przez administrację zakładu karnego																			
liczba wniosków	14523	9940	15344	19551	25567	19540	17390	12325	9889	18366	21454	25962
liczba zwolnionych	.	.	.	3201	3769	2941	11785	13704	9199	14433	18863	24813	18831	16629	11318	8899	17395	20540	25069
stosunek zwolnionych do liczby złożonych wniosków (w %)	94,4	92,5	94,1	96,5	97,1	96,4	95,6	91,8	90,0	94,7	95,7	96,6

1) w latach 1977-1988 liczbę osób zwolnionych podano łącznie ze skazanymi, którzy pozostali do odbycia zastępczej kary pozbawienia wolności

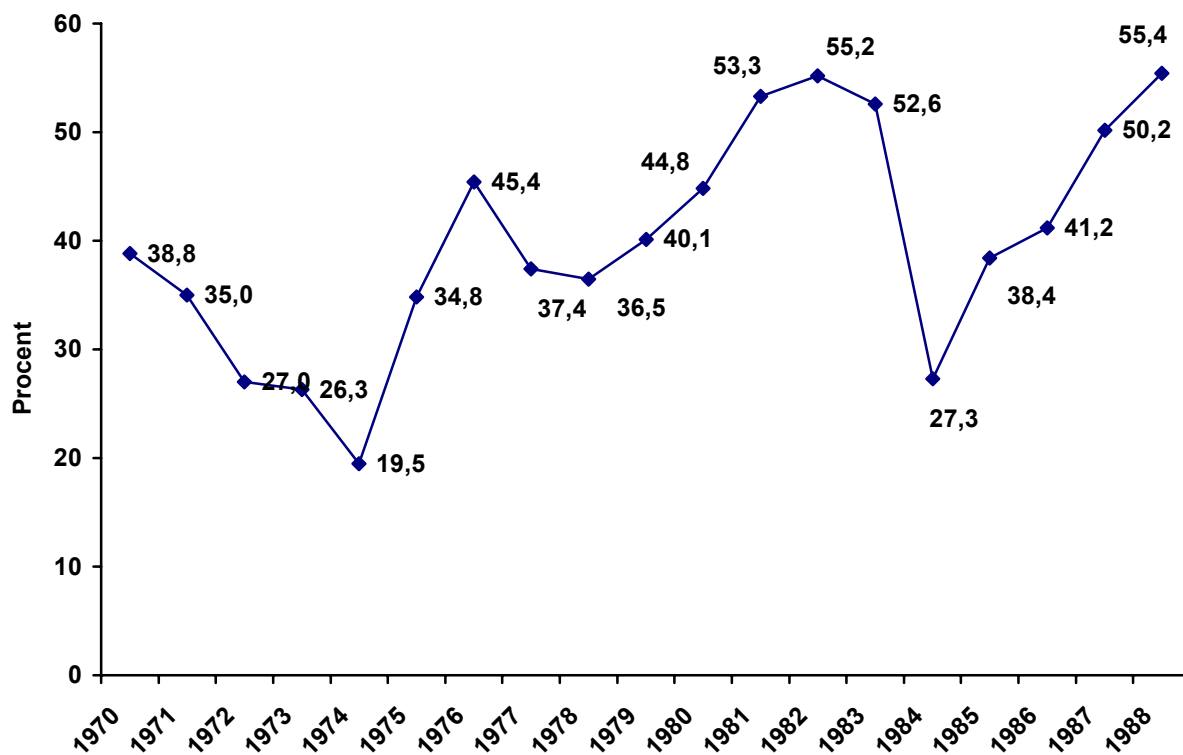
Wykres 12

Pozytywnie rozpatrzone wnioski o warunkowe przedterminowe zwolnienie



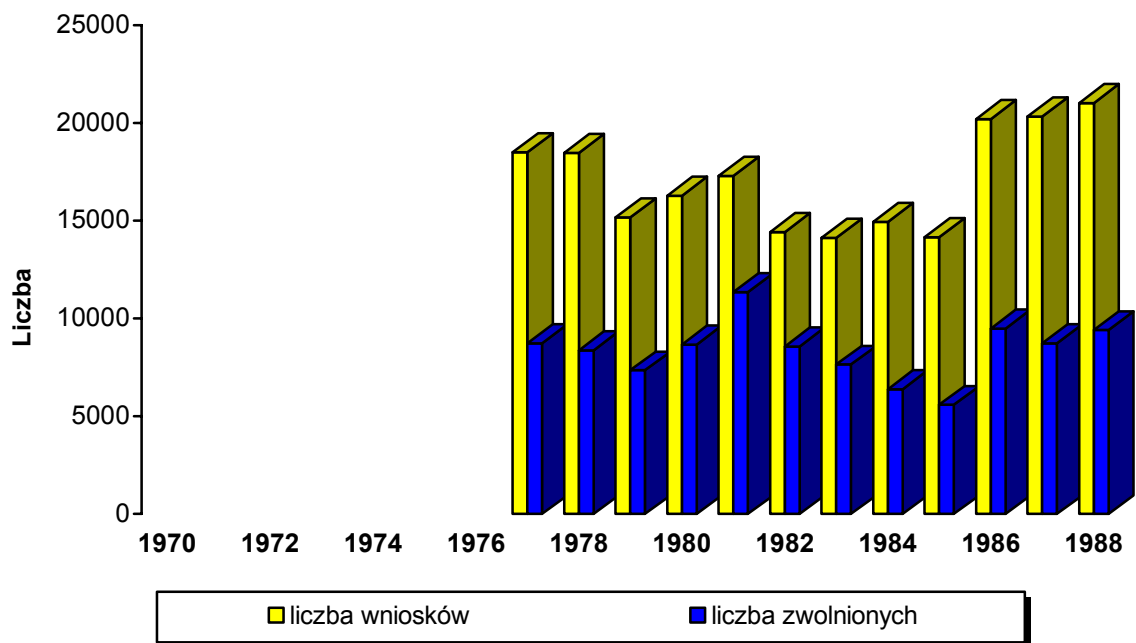
Wykres 13

Procentowy udział skazanych warunkowo przedterminowo zwolnionych w ogólnej liczbie skazanych zdjętych z ewidencji



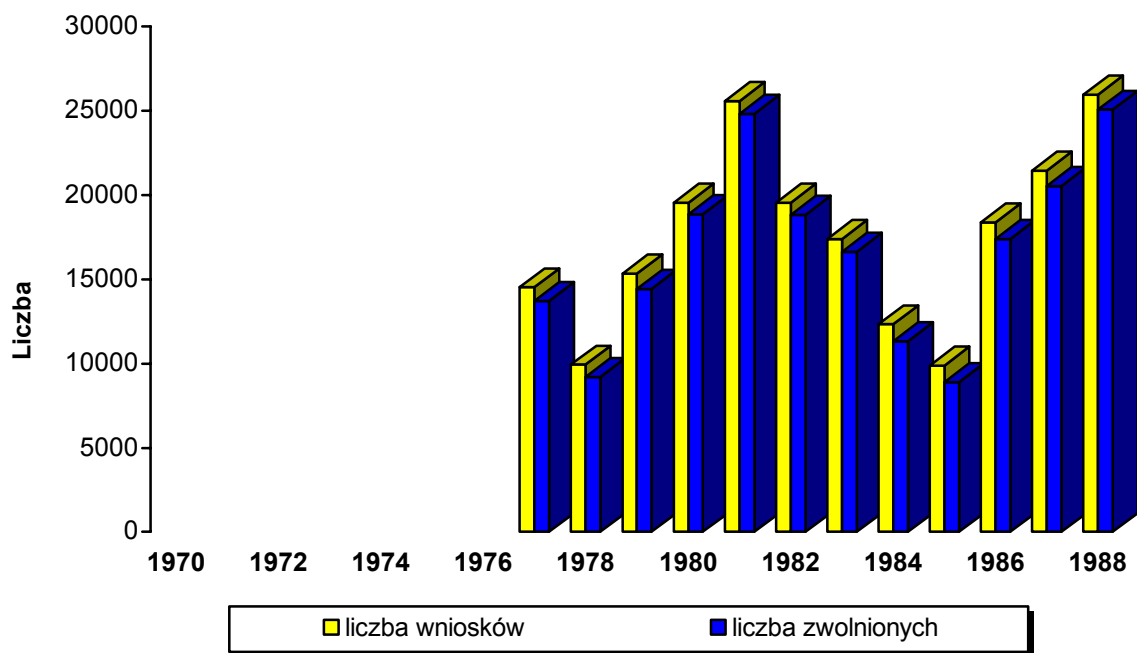
Wykres 14

Wnioski o warunkowe przedterminowe zwolnienie złożone przez skazanego, obrońcę, sąd lub prokuratora



Wykres 15

Wnioski o warunkowe przedterminowe zwolnienie złożone przez administrację zakładu karnego



Tablica 10

Pozytywnie rozpatrzone wnioski o warunkowe przedterminowe zwolnienie złożone przez administrację zakładu karnego w latach 1970 - 1988

Rok	Ogółem	Wniosek administracji zakładu karnego			
		M	P/W ¹	R	W
1970
1971
1972
1973	3 201	366	2 673	162	.
1974	3 769	991	2 590	188	.
1975	2 941	331	2 290	320	.
1976	11 785	1 854	8 461	1470	.
1977	13 704	1 774	9 612	2 203	115
1978	9 199	1 361	5 789	1 872	177
1979	14 433	2 203	9 053	2 907	270
1980	18 863	2 702	12 666	3 241	254
1981	24 813	2 386	15 747	6 476	204
1982	18 831	1 752	12 278	4 640	161
1983	16 629	1 752	10 577	4 159	141
1984	11 318	1 206	7 002	3 018	92
1985	8 899	1 016	5 016	2 589	278
1986	17 395	2 065	11 635	3 464	231
1987	20 540	2 062	14 273	4 045	160
1988	25 069	2 764	17 894	4 289	122

1) – łącznie do roku 1976

Tablica 11

Pozytywnie rozpatrzone wnioski o warunkowe przedterminowe zwolnienie złożone przez skazanego, obrońcę, sąd lub prokuratora w latach 1970 - 1988

Rok	Ogółem	Wniosek skazanego, obrońcy, sądu lub prokuratora			
		M	P/W ¹	R	W
1970
1971
1972
1973	19 009	3 143	13 676	2 190	.
1974	15 174	2 687	10 799	1 688	.
1975	11 477	2 087	7 481	1 909	.
1976	10 732	1 644	6 449	2 639	.
1977	8 748	1 052	5 324	2 360	12
1978	8 371	937	5 161	2 271	2
1979	7 352	998	4 513	1 810	31
1980	8 677	993	5 299	2 332	53
1981	11 355	1 156	6 018	4 096	85
1982	8 571	857	4 448	3 219	47
1983	7 643	837	3 853	2 888	65
1984	6 377	595	3 028	2 733	21
1985	5 587	626	2 243	2 670	48
1986	9 493	1 168	4 868	3 423	34
1987	8 739	612	4 547	3 578	2
1988	9 410	764	4 722	3 921	3

1) – łącznie do roku 1976

Tablica 12

Negatywnie rozpatrzone wnioski o warunkowe przedterminowe zwolnienie złożone przez administrację zakładu karnego w latach 1970 - 1988

Rok	Ogółem	Wnioski administracji zakładu karnego			
		M	P	R	W
1970
1971
1972
1973
1974
1975
1976
1977	819	90	499	229	1
1978	741	69	442	230	0
1979	911	73	486	346	6
1980	688	79	398	211	0
1981	754	48	367	339	0
1982	709	45	275	389	0
1983	761	65	366	330	0
1984	1 007	42	425	540	0
1985	990	55	394	541	0
1986	971	94	474	403	0
1987	914	77	510	326	1
1988	893	82	496	314	1

Tablica 13

Negatywnie rozpatrzone wnioski o warunkowe przedterminowe zwolnienie złożone przez skazanego, obrońcę, sąd lub prokuratora w latach 1970 - 1988

Rok	Ogółem	Wniosek skazanego, obrońcy, sądu lub prokuratora			
		M	P	R	W
1970
1971
1972
1973
1974
1975
1976
1977	9 766	1 191	4 689	3 855	31
1978	10 112	1 185	5 089	3 829	9
1979	7 839	1 034	3 735	2 968	102
1980	7 618	884	3 747	2 948	39
1981	5 950	610	2 725	2 586	29
1982	5 849	729	2 508	2 598	14
1983	6 492	879	2 822	2 742	49
1984	8 582	854	2 993	4 713	22
1985	8 585	674	2 084	5 815	12
1986	10 720	887	3 644	6 178	11
1987	11 618	895	3 987	6 732	4
1988	11 620	941	4 243	6 429	7

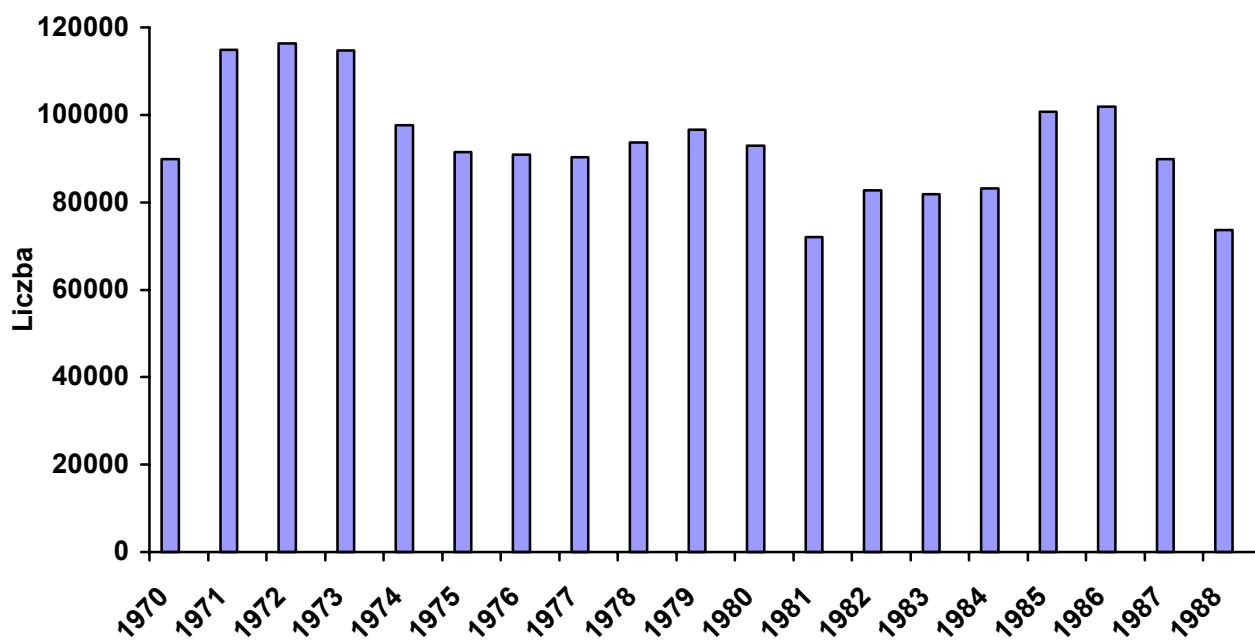
Tablica 14

Transporty tymczasowo aresztowanych, skazanych i ukaranych pomiędzy jednostkami penitencjarnymi w latach 1970 – 1988

Rok	Ogółem	Tymczasowo aresztowani	Skazani	Ukarani
1970	89870	35890	53980	X
1971	114902	39812	75090	X
1972	116288	38108	78180	X
1973	114715	37934	76781	X
1974	97685	13867	81998	1820
1975	91484	7550	80515	3419
1976	90956	6203	78291	6462
1977	90360	4868	79720	5772
1978	93706	6082	81245	6379
1979	96661	6016	83358	7287
1980	92923	5117	78506	9300
1981	72037	5657	62999	3381
1982	82729	7381	67525	7823
1983	81868	7461	70364	4043
1984	83176	8795	70224	4157
1985	100661	10542	84832	5287
1986	101923	8690	89221	4012
1987	89899	8221	76287	5391
1988	73663	5775	63329	4559

Wykres 16

Transporty tymczasowo aresztowanych, skazanych i ukaranych pomiędzy jednostkami penitencjarnymi



Tablica 15

Skazani według wymiaru kary w latach 1970 – 1988 (stan w dniu 31.XII)^{1,2}

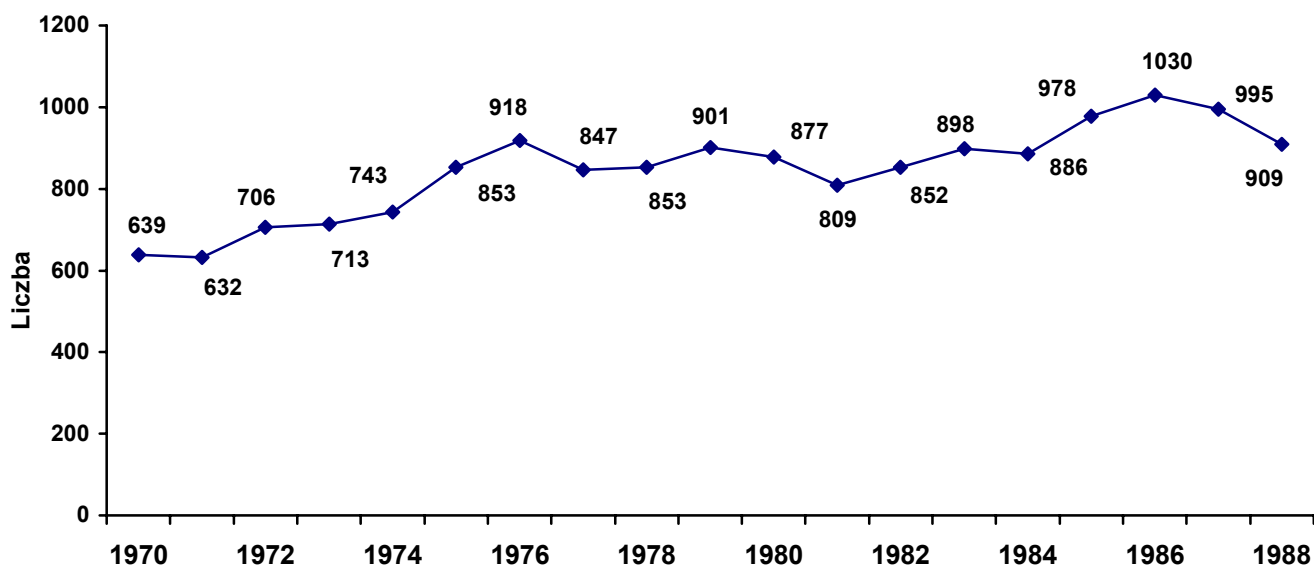
Rok	Ogółem	do 3 miesięcy	powyżej 3 do 6 miesięcy	powyżej 6 miesięcy do 1 roku	powyżej 1 roku do 2 lat	powyżej 2 lat do 3 lat	powyżej 3 lat do 5 lat	powyżej 5 lat do 10 lat	powyżej 10 lat do 15 lat	25 lat
1970	53768	3373	2534	9571	14114	9036	8138	4807	1556	639
1971	70275	6887	3384	12107	17814	12039	10487	5352	1573	632
1972	85581	4945	3499	14562	22222	15584	14524	7662	1877	706
1973	93429	4912	3680	14752	23909	16688	17083	9707	1985	713
1974	63116	1561	1810	5776	15167	11229	14240	10322	2268	743
1975	76631	1632	1708	8261	21311	14589	15133	10822	2322	853
1976	77924	656	634	6443	20517	15920	18002	12419	2415	918
1977	65605	944	666	3489	18346	13152	15506	10496	2159	847
1978	75921	1035	1145	6390	23185	15184	15544	10339	2246	853
1979	82975	962	1876	9097	25378	17068	15703	9955	2035	901
1980	80355	1018	2221	8701	23313	16279	15943	9995	2008	877
1981	53202	562	1263	5223	14421	10275	11351	7542	1756	809
1982	55857	568	1167	6129	15614	11317	11785	6836	1589	852
1983	60391	667	1202	6642	17601	12621	12155	6930	1675	898
1984	48036	909	1058	3422	12268	8985	12476	6430	1602	886
1985	75893	962	1573	8104	21649	15592	16785	8438	1812	978
1986	74239	1085	1588	8702	15977	15965	17990	9920	1982	1030
1987	70801	1102	1404	7964	16147	14244	16565	10308	2072	995
1988	54117	900	1215	6038	12304	10648	12106	8233	1764	909

1- w latach 1970 - 1973 bez skazanych po wyroku sądu I instancji

2- w latach 1970 - 1988 łącznie ze skazanymi na karę zastępczą

Wykres 17

Skazani odbywający karę 25 lat pozbawienia wolności



Tablica 16

Tymczasowo aresztowani i skazani według rodzajów przestępstw – orzeczenia aktualnie wykonywane w latach 1970 – 1988 (stan w dniu 31.XII)¹⁾

Przestępstwa:	1970	1971	1972	1973	1974	1975	1976	1977	1978	1979
Ogółem	79671	96794	111629	121228	78471	92120	92836	81360	93664	101714
w tym nieумыślni	2604	2651	2811	2207	2572	3113
przeciwko podstawowym interesom politycznym PRL	106	74	74	88	90	83	81	74	68	64
przeciwko podstawowym interesom gospodarczym PRL i mieniu społecznemu znacznej wartości	496	722	922	1021	2195	2121	2133	2362	2915	3468
drogowe	2459	3257	3705	4666	2027	2954	2947	2299	2848	3435
przeciwko bezpieczeństwu powszechnemu oraz bezpieczeństwu w ruchu wodnym i powietrznym	716	751	784	710	712	716
zabójstwa	2428	2559	2792	3004	3008	2972	2901	2865	2872	2860
inne przeciwko życiu oraz zdrowiu	9562	11764	13479	15048	9954	9593	7807	6284	6347	6244
zgwałcenia	3620	4000	4839	5781	4858	4851	4331	3907	3656	3401
inne przeciwko wolności i obyczajności	767	851	784	652	719	810
przeciwko rodzinie opiece i młodzieży	5619	8598	10720	11688	4990	8141	9288	7096	9513	11149
rabunek mienia społecznego (rozboje)	331	332	412	452	874	887	623	546	482	420
rabunek mienia indywidualnego (rozboje)	10309	11607	13475	15182	13937	14563	13453	13469	13451	13226
inne przeciwko mieniu społecznemu	18297	21879	24442	25188	11770	15768	17707	15582	19223	21707
inne przeciwko mieniu indywidualnemu	16226	20800	24334	25273	14354	19643	22169	19894	24565	27711
gospodarcze skarbowe i fałszerstwa	557	656	789	531	680	751
czynna napaść, znieważenie i opór przeciwko czynności służbowej funkcjonariusza publicznego	4364	5346	6018	6405	4247	3826	2928	2253	2108	1976
inne przeciwko działalności instytucji państwowych i społecznych	720	812	1132	1442	1149	1066	844	701	730	713
przeciwko porządkowi publicznemu	1099	1007	924	890	518	624	649	347	515	587
niekryminalne	X	X	X	X	X	X	X	X	X	X
określone w części wojskowej	2003	1557	1538	1648	828	1048	1057	758	1024	948
inne	2032	2480	2823	3452	1632	1722	1561	1030	1236	1528

1) w latach 1970 – 1973 bez skazanych po wyroku sądu I instancji

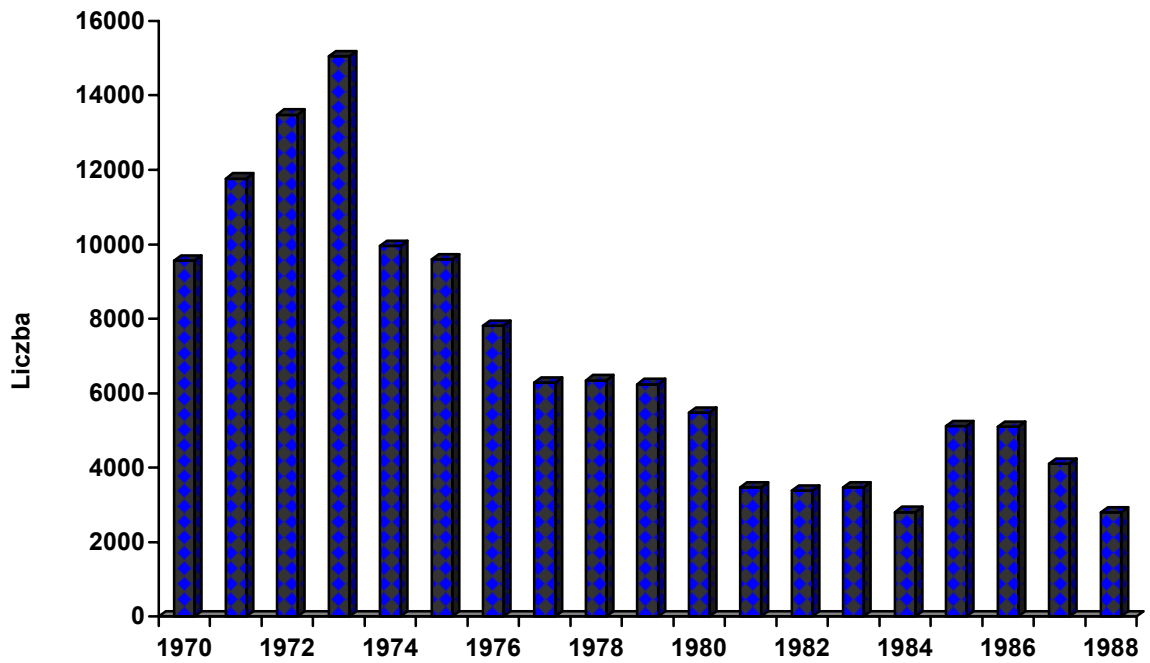
Tablica 16 - dokończenie

Tymczasowo aresztowani i skazani według rodzajów przestępstw – orzeczenia aktualnie wykonywane w latach 1970 – 1988 (stan w dniu 31.XII)

Przestępstwa:	1980	1981	1982	1983	1984	1985	1986	1987	1988
Ogółem	95696	70039	76706	83132	73899	106295	97554	87935	65671
w tym nieumyślni	3030	2004	2061	2039	1717	2217	2200	1581	803
przeciwko podstawowym interesom politycznym PRL	61	166	64	43	23	31	27	30	22
przeciwko podstawowym interesom gospodarczym PRL i mieniu społecznemu znacznej wartości	3311	2129	1824	1673	1976	2780	3319	3266	1816
drogowe	3328	2211	2295	2239	1870	2374	2126	1702	845
przeciwko bezpieczeństwu powszechnemu oraz bezpieczeństwu w ruchu wodnym i powietrznym	623	481	496	531	474	627	588	461	328
zabójstwa	2866	2622	2716	2739	2925	3111	3062	2953	2630
inne przeciwko życiu oraz zdrowiu	5482	3469	3389	3470	2808	5118	5103	4110	2799
zgwałcenia	3074	2203	2138	2367	2333	3004	3168	2918	2290
inne przeciwko wolności i obyczajności	714	420	478	535	387	658	615	532	397
przeciwko rodzinie opiece i młodzieży	10629	6907	6340	7469	4628	9458	8774	8951	7271
rabunek mienia społecznego (rozboje)	396	441	394	404	382	358	381	266	180
rabunek mienia indywidualnego (rozboje)	12894	10863	10588	11245	11677	13432	12952	12130	9723
inne przeciwko mieniu społecznemu	19896	13700	15597	17216	14260	18836	15837	13770	9573
inne przeciwko mieniu indywidualnemu	26982	20462	23862	27874	25649	35460	31855	29219	22916
gospodarcze skarbowe i fałszerstwa	671	411	589	652	963	2891	2059	1233	485
czynna napaść, znieważenie i opór przeciwko czynności służbowej funkcjonariusza publicznego	1584	1031	1508	1293	1066	2329	2227	1591	978
inne przeciwko działalności instytucji państwowych i społecznych	581	294	352	402	544	955	801	585	312
przeciwko porządkowi publicznemu	454	428	929	572	505	1322	1132	1058	777
niekryminalne	X	X	947	30	8	0	0	0	0
określone w części wojskowej	897	657	1284	1428	949	1862	1429	1290	1287
inne	1253	1144	916	950	472	1689	2099	1870	1042

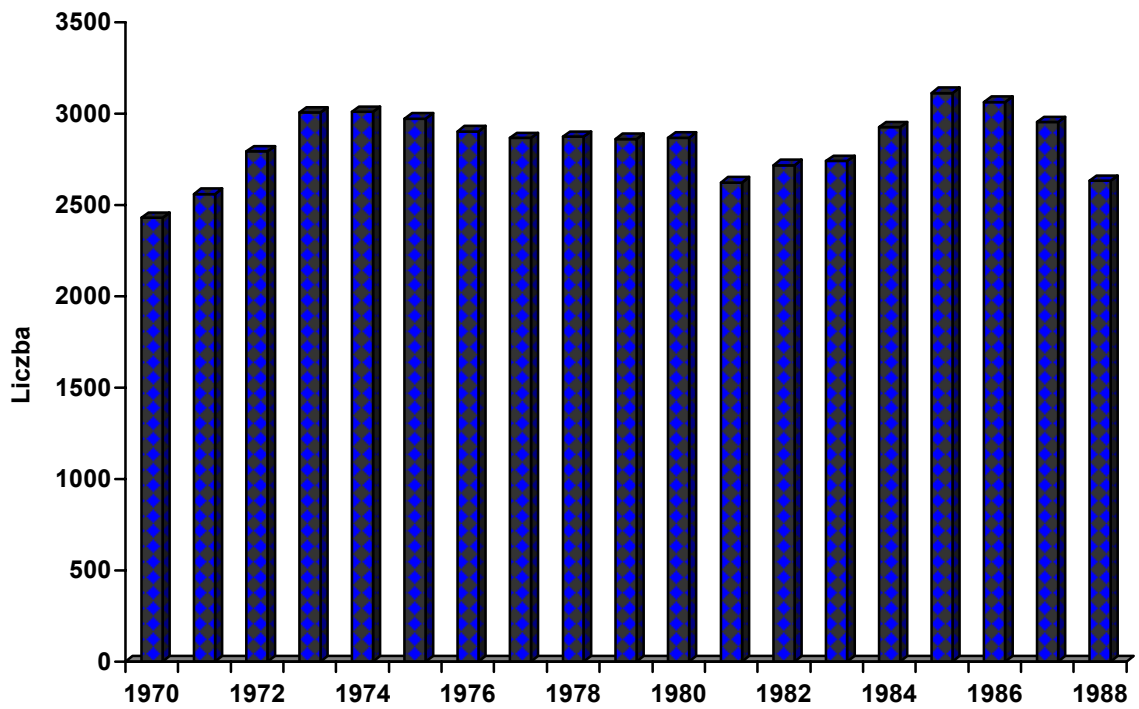
Wykres 18

Tymczasowo aresztowani i skazani odbywający karę za przestępstwa przeciwko zdrowiu i życiu



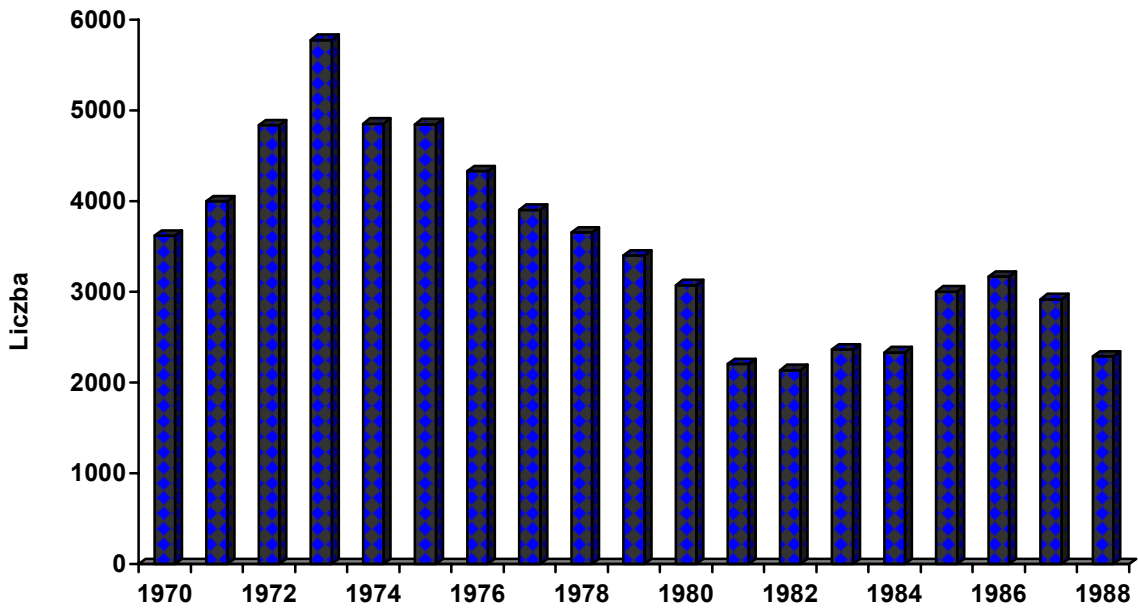
Wykres 19

Tymczasowo aresztowani i skazani odbywający karę za zabójstwa



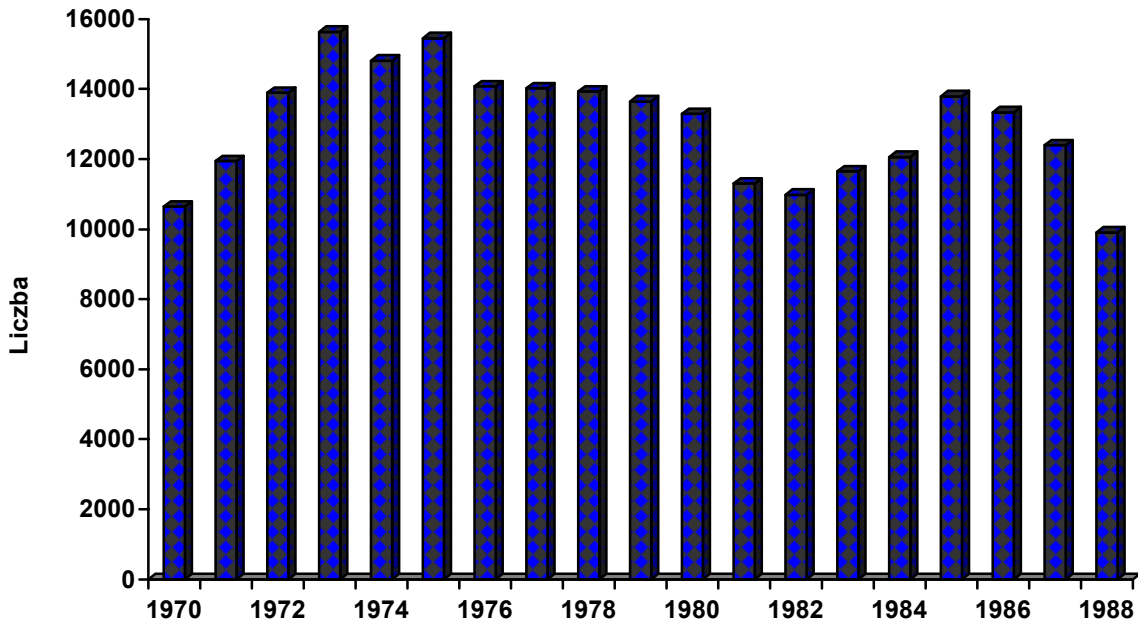
Wykres 20

Tymczasowo aresztowani i skazani odbywający karę za zgwałcenia



Wykres 21

Tymczasowo aresztowani i skazani odbywający karę za rozboje



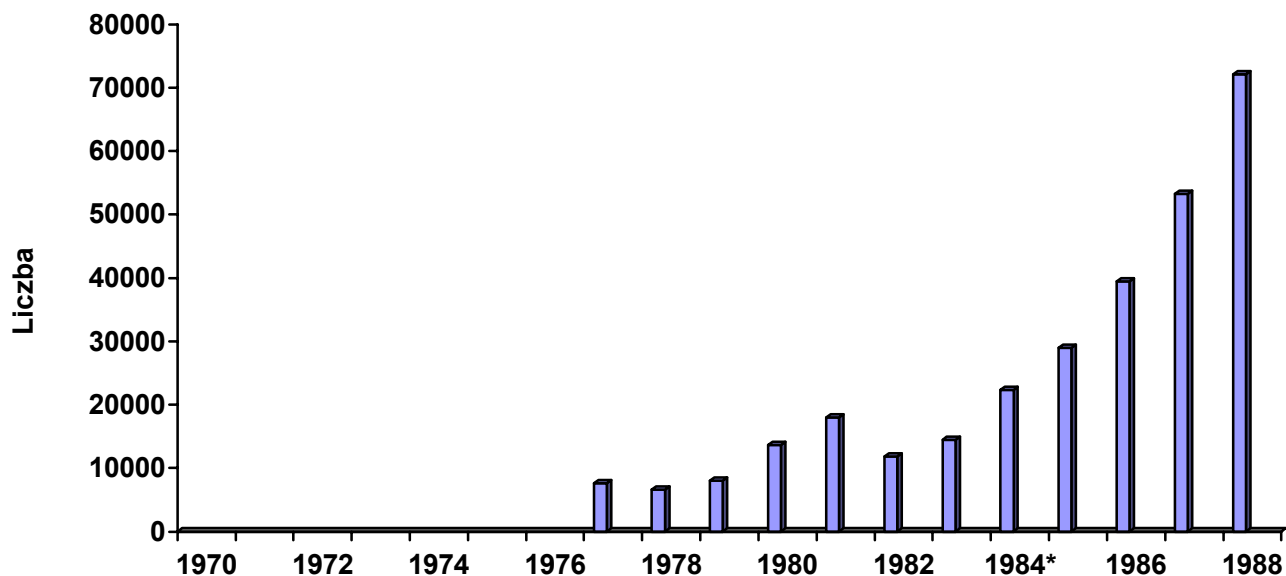
Tablica 17

Udzielone przepustki na czasowe opuszczenie zakładu karnego / aresztu śledczego na czas nieprzekraczający 5 dni i widzenia bez dozoru do 10 godzin w latach 1970 - 1988

Rok	Przepustki do 5 dni		Widzenia bez dozoru do 10 godz.
	nagrodowe	losowe	
1970	X	X	X
1971	X	X	X
1972	X	X	X
1973	X	X	X
1974	X	X	X
1975	X	X	X
1976	X	X	X
1977	6 222	1 341	X
1978	5 069	1 505	X
1979	6 215	1 777	X
1980	10 581	3 071	X
1981	12 743	5 216	X
1982	5 255	6 549	X
1983	8 542	5 923	X
1984	7 071	4 326	10 913
1985	6 505	4 941	17 484
1986	9 932	6 828	22 715
1987	13 226	7 148	32 896
1988	23 400	7 761	40 945

Wykres 22

Udzielone przepustki na czasowe opuszczenie zakładu karnego / aresztu śledczego na czas nieprzekraczający 5 dni i widzenia bez dozoru do 10 godzin



Tablica 18

Samoagresje tymczasowo aresztowanych, skazanych i ukaranych według rodzajów w latach 1970 – 1988

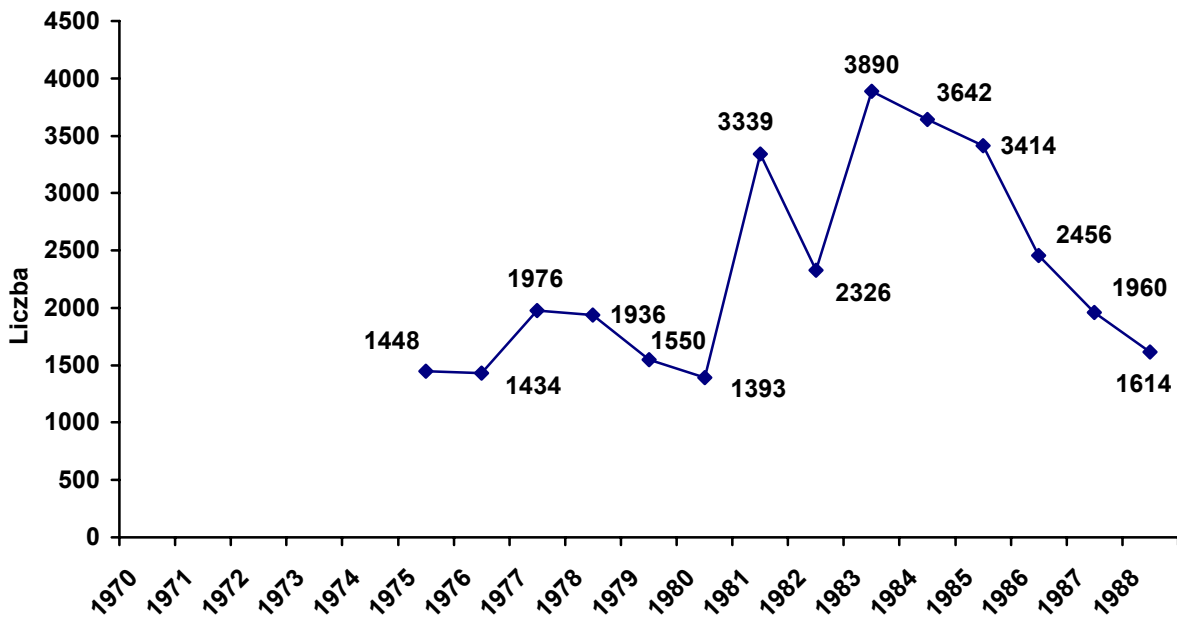
Rok	Ogółem	Rodzaj samoagresji		
		Samouszkodzenia	Odmowa przyjmowania pokarmu	Usiłowania samobójcze
1970	•	•	•	•
1971	•	•	•	•
1972	•	•	•	•
1973	•	•	•	•
1974	•	•	•	•
1975	1448	958	281	209
1976	1434	1007	212	215
1977	1976	1096	592	288
1978	1936	1166	535	235
1979	1550	947	460	143
1980	1393	801	459	133
1981	3339	974	2209	156
1982	2326	1209	836	281
1983	3890	2561	885	444
1984	3642	2372	867	403
1985	3414	2275	831	308
1986	2456	1552	658	246
1987	1960	1287	465	208
1988	1614	1149	318	147

Tablica 19

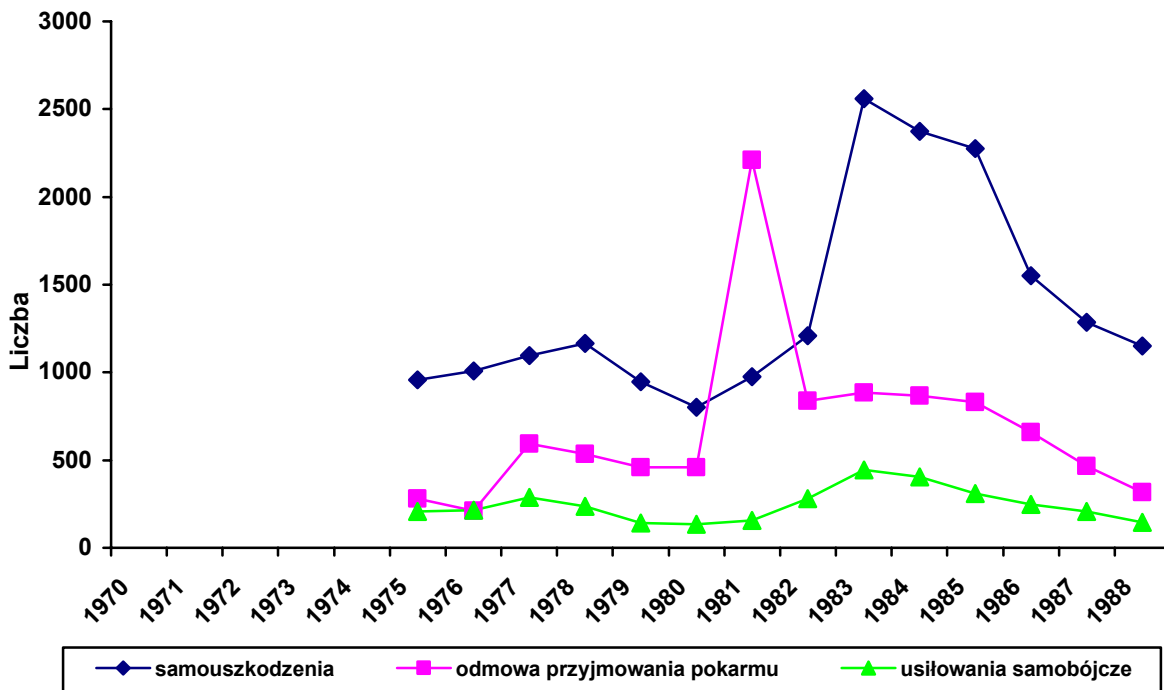
Przyczyny samoagresji tymczasowo aresztowanych, skazanych i ukaranych dokonanych w aresztach śledczych i zakładach karnych w latach 1970 – 1988

Rok	Ogółem	Przyczyny samoagresji			
		protest p-ko działalności administracji więziennej	reakcja na presję podkultury więziennej	protest p-ko działalności sądu lub prokuratury	załamanie psychiczne
1970	•	•	•	•	•
1971	•	•	•	•	•
1972	•	•	•	•	•
1973	•	•	•	•	•
1974	•	•	•	•	•
1975	•	•	•	•	•
1976	1434	694	164	342	234
1977	1976	870	163	558	385
1978	1936	936	103	597	300
1979	1550	708	115	494	233
1980	1393	590	78	476	249
1981	3339	1949	124	983	283
1982	2326	816	152	938	420
1983	3890	1127	236	1856	671
1984	3642	1237	216	1561	628
1985	3414	1209	196	1438	571
1986	2456	865	196	966	429
1987	1960	804	171	669	316
1988	1614	641	135	462	376

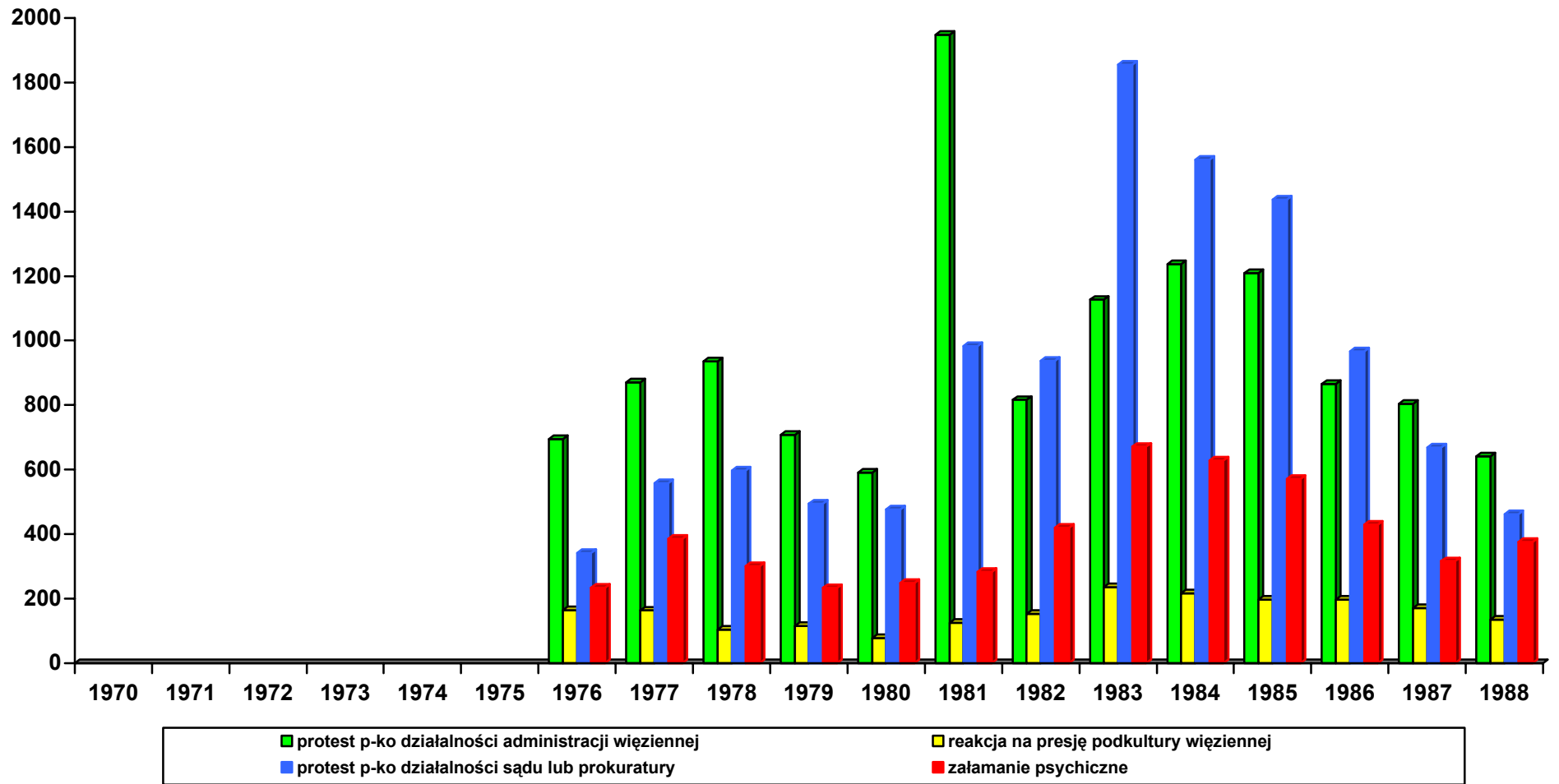
Wykres 23
Liczba samoagresji



Wykres 24
Samoagresje według rodzajów



Wykres 25
Samoagresje według przyczyn



Tablica 20

Samoagresje – odmowa przyjmowania pokarmu w latach 1970 - 1988

Rok	Ogółem	Skazani z grupy klasyfikacyjnej				Ukarani	Tymczasowo Aresztowani
		M	P	R	W		
1970
1971
1972
1973
1974
1975	281	2	47	117	0	0	115
1976	212	5	26	99	0	1	81
1977	592	16	77	276	0	4	219
1978	535	8	99	232	0	7	189
1979	460	7	57	211	0	7	178
1980	459	3	74	189	0	11	182
1981	2209	24	260	1463	0	40	422
1982	836	51	292	139	0	5	349
1983	885	14	193	206	7	5	460
1984	867	11	106	211	0	10	529
1985	831	6	54	215	1	8	547
1986	658	7	78	232	0	2	339
1987	465	2	86	179	0	2	196
1988	318	0	66	102	0	2	148

Tablica 21
Samoagresje – samouszkodzenia w latach 1970 - 1988

Rok	Ogółem	Skazani z grupy klasyfikacyjnej				Ukarani	Tymczasowo aresztowani
		M	P	R	W		
1970
1971
1972
1973
1974
1975	958	203	159	399	0	6	191
1976	1007	225	198	438	0	7	139
1977	1096	137	195	539	0	13	212
1978	1166	134	182	563	0	10	277
1979	947	127	172	412	0	12	224
1980	801	94	161	353	0	4	189
1981	974	70	188	420	1	9	286
1982	1209	134	203	346	1	10	515
1983	2561	261	356	990	4	10	940
1984	2372	204	341	722	1	11	1093
1985	2275	238	213	704	4	13	1103
1986	1552	171	215	516	11	6	633
1987	1287	179	215	464	9	6	414
1988	1149	163	196	416	10	8	356

Tablica 22
Samoagresje – usiłowania samobójcze w latach 1970 - 1988

Rok	Ogółem	Skazani z grupy klasyfikacyjnej				Ukarani	Tymczasowo Aresztowani
		M	P	R	W		
1970
1971
1972
1973
1974
1975	209	9	32	58	0	2	108
1976	215	18	28	80	0	1	88
1977	288	12	45	72	0	2	157
1978	235	8	35	47	0	3	142
1979	143	8	19	33	0	0	83
1980	133	5	19	26	0	1	82
1981	156	4	13	34	0	3	102
1982	281	3	36	45	0	3	194
1983	444	26	38	70	0	3	307
1984	403	15	30	100	0	1	257
1985	308	14	22	62	0	3	207
1986	246	10	26	59	0	1	150
1987	208	7	32	49	0	2	118
1988	147	6	19	26	0	0	96

Tablica 23

Samoagresje – protest przeciwko wymaganiom administracji więziennej w latach
1970 - 1988

Rok	Ogółem	Skazani z grupy klasyfikacyjnej				Ukarani	Tymczasowo aresztowani
		M	P	R	W		
1970
1971
1972
1973
1974
1975
1976	694	160	135	372	0	5	22
1977	870	74	152	586	0	6	52
1978	936	96	185	573	0	11	71
1979	708	81	133	437	0	5	52
1980	590	61	121	361	0	2	45
1981	1949	41	304	1464	1	7	132
1982	816	91	313	301	1	5	105
1983	1127	162	297	492	11	6	159
1984	1237	137	243	612	1	10	234
1985	1209	174	139	596	1	8	291
1986	865	101	132	466	10	2	154
1987	804	104	166	442	9	2	81
1988	641	85	129	341	10	4	72

Tablica 24

Samoagresje – reakcja na presję podkultury więziennej w latach 1970 - 1988

Rok	Ogółem	Skazani z grupy klasyfikacyjnej				Ukarani	Tymczasowo aresztowani
		M	P	R	W		
1970
1971
1972
1973
1974
1975
1976	164	36	50	74	0	0	4
1977	163	47	44	61	0	2	9
1978	103	24	17	50	0	1	11
1979	115	31	41	36	0	0	7
1980	78	15	32	29	0	0	2
1981	124	16	32	67	0	0	9
1982	152	55	39	34	0	0	24
1983	236	66	111	34	0	0	25
1984	216	45	54	49	0	0	68
1985	196	27	46	43	1	0	79
1986	196	51	54	54	1	0	36
1987	171	53	54	47	0	0	17
1988	135	51	41	23	0	0	20

Tablica 25

Samoagresje – protest przeciwko działalności sądu lub prokuratury w latach 1970 - 1988

Rok	Ogółem	Skazani z grupy klasyfikacyjnej				Ukarani	Tymczasowo aresztowani
		M	P	R	W		
1970
1971
1972
1973
1974
1975
1976	342	14	30	89	0	1	208
1977	558	21	55	112	0	8	362
1978	597	10	48	142	0	3	394
1979	494	8	30	106	0	9	341
1980	476	5	49	95	0	9	318
1981	983	20	77	285	0	40	561
1982	938	15	112	114	0	11	686
1983	1856	31	75	570	0	5	1175
1984	1561	16	70	223	0	4	1248
1985	1438	31	36	203	0	5	1163
1986	966	15	51	178	0	3	719
1987	669	11	47	114	0	5	492
1988	462	4	29	79	0	4	346

Tablica 26
Samoagresje – załamanie psychiczne w latach 1970 - 1988

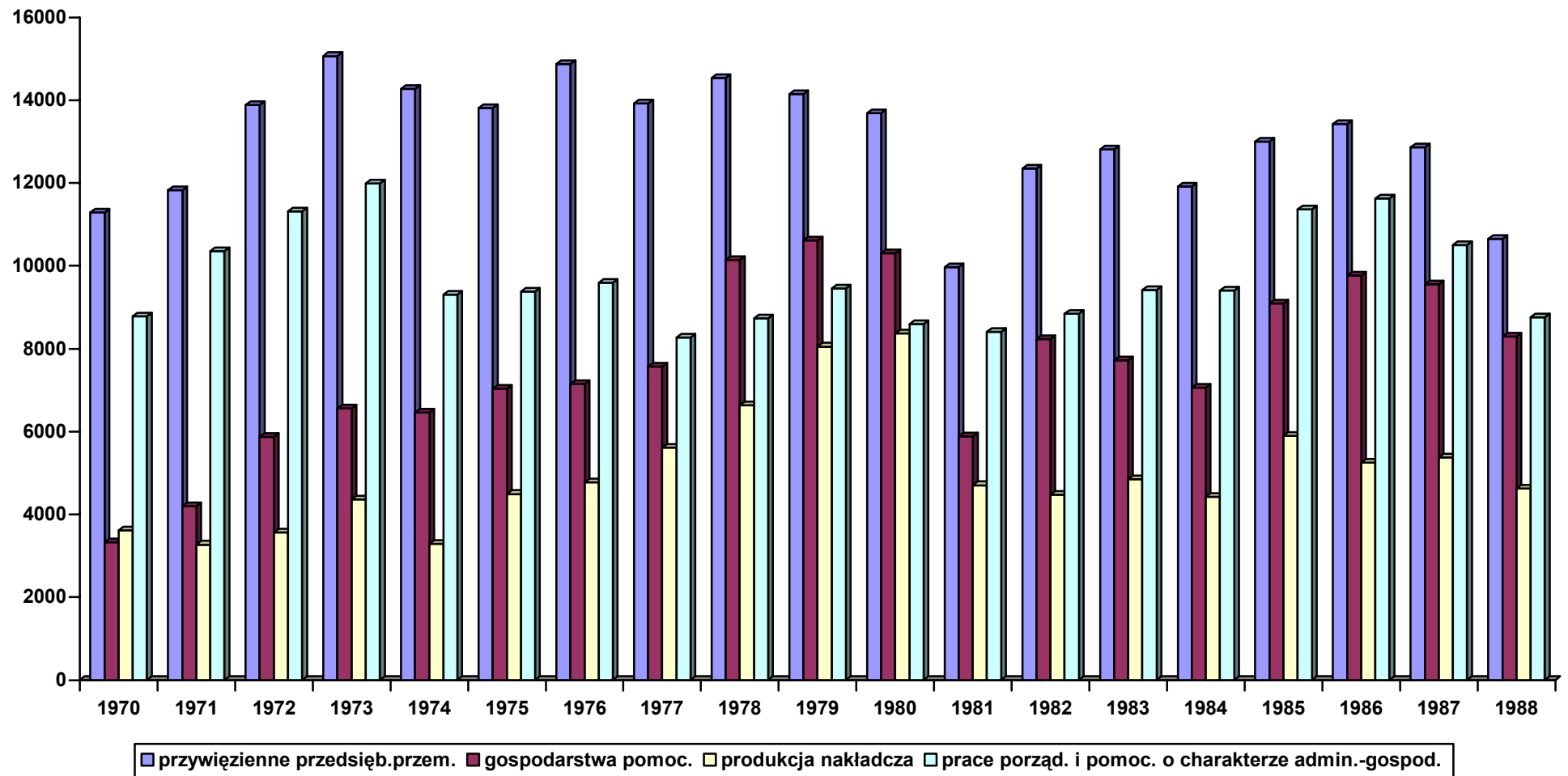
Rok	Ogółem	Skazani z grupy klasyfikacyjnej				Ukarani	Tymczasowo aresztowani
		M	P	R	W		
1970
1971
1972
1973
1974
1975
1976	234	38	37	82	0	3	74
1977	385	23	66	128	0	3	165
1978	300	20	66	77	0	5	132
1979	233	22	44	77	0	5	85
1980	249	21	52	83	0	5	88
1981	283	21	48	101	0	5	108
1982	420	27	67	81	0	2	243
1983	671	42	104	170	0	7	348
1984	628	32	110	149	0	8	329
1985	571	26	68	139	3	11	324
1986	429	21	82	109	0	4	213
1987	316	20	66	89	0	3	138
1988	376	29	82	101	0	2	162

Tablica 27

Zatrudnienie tymczasowo aresztowanych, skazanych i ukaranych w latach 1970 – 1988 (stan w dniu 31.XII)

Miejsce zatrudnienia	1970	1971	1972	1973	1974	1975	1976	1977	1978	1979	1980	1981	1982	1983	1984	1985	1986	1987	1988
Ogółem	48239	60109	75715	83904	61200	71364	73271	64874	71812	77199	74003	38748	50049	52256	45769	64823	66838	64539	49453
w tym tymczasowo areszowani	2058	1960	1830	1828	3293	2937	2664	3045	3268	3200	3124	2494	3196	3543	4718	4413	3855	2955	2221
Przywięzienne przedsiębiorstwa przemysłowe	11294	11822	13886	15064	14276	13804	14873	13920	14537	14147	13690	9962	12346	12813	11918	13001	13429	12864	10651
Przywięzienne przedsiębiorstwa rolne	1554	1957	2233	2428	2323	2277	1512	1554	1355	686	738	573	625	702	662	684	759	774	604
Przywięzienne gospodarstwa pomocnicze typu A.F. i K.	3331	4204	5875	6560	6456	7030	7150	7565	10140	10618	10297	5888	8232	7725	7056	9098	9762	9559	8288
Produkcja nakładcza	3608	3270	3566	4363	3286	4493	4768	5605	6634	8050	8371	4705	4480	4846	4427	5902	5250	5378	4625
Uspołecznione zakłady pracy	15700	23506	33677	38743	22578	31001	32137	25206	28834	32669	30867	8584	14770	16295	11831	24239	25433	24926	16050
Gospodarstwa pomocnicze typu J i K (niedochodowo)	2034	2298	2441	2367	X	X	X	X	X	X	X	X	X	X	X	X	X	X	X
Warsztaty rzemieślniczo-usługowe	X	X	X	X	498	519	477	411	415	401	389	307	325	306	272	291	284	260	239
Warsztaty szkolne	X	X	X	X	1362	1372	1286	1168	X	X	X	X	X	X	X	X	X	X	X
Prace pomocnicze o charakterze gospodarczo-administracyjnym	8784	10353	11308	11985	9301	9376	9586	8271	8725	9450	8592	8410	8843	9415	9404	11366	11628	10498	8759
Prace publiczne	1361	1749	1809	1683	570	699	505	335	325	339	399	319	428	154	48	56	116	128	105
Przyuczani do zawodu w przedsiębiorstwach oraz na kursach	573	950	920	711	550	793	977	839	847	839	660	X	X	X	151	186	177	152	132

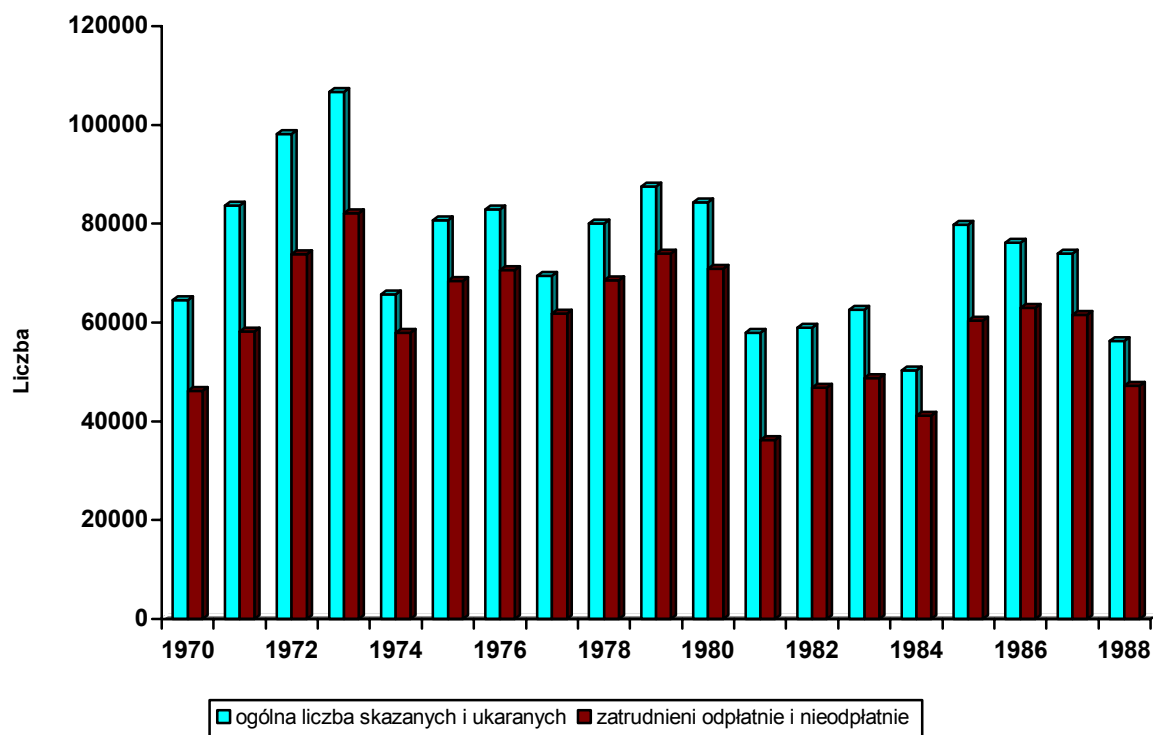
Wykres 26
Zatrudnienie tymczasowo aresztowanych, skazanych i ukaranych według miejsc zatrudnienia



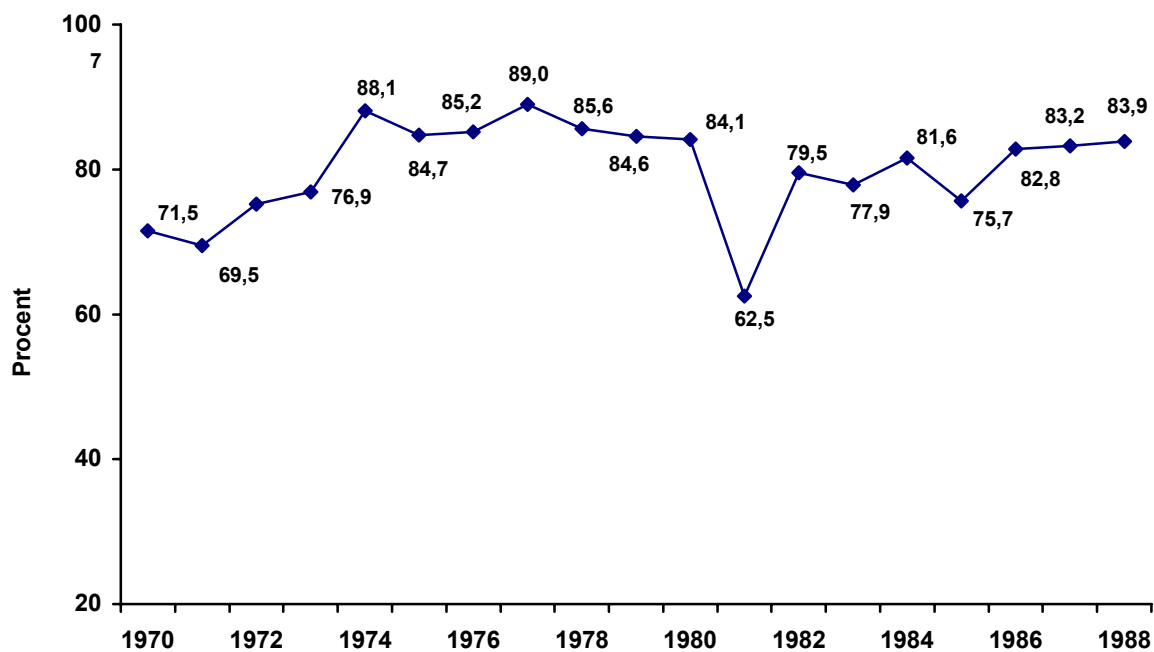
Tablica 28
Powszechność zatrudnienia skazanych i ukaranych w latach 1970 – 1988 (stan w dniu 31XII)

Rok	Ogólna liczba skazanych i ukaranych	Liczba skazanych i ukaranych zatrudnionych odpłatnie i nieodpłatnie	Powszechność zatrudnienia w %
1970	64554	46181	71,5
1971	83704	58149	69,5
1972	98222	73885	75,2
1973	106755	82076	76,9
1974	65720	57907	88,1
1975	80753	68427	84,7
1976	82836	70607	85,2
1977	69507	61829	89,0
1978	80106	68544	85,6
1979	87504	73999	84,6
1980	84297	70879	84,1
1981	57970	36254	62,5
1982	58934	46853	79,5
1983	62554	48713	77,9
1984	50301	41051	81,6
1985	79780	60410	75,7
1986	76 112	62 983	82,8
1987	74 006	61 584	83,2
1988	56 270	47 232	83,9

Wykres 27
Zatrudnienie skazanych i ukaranych



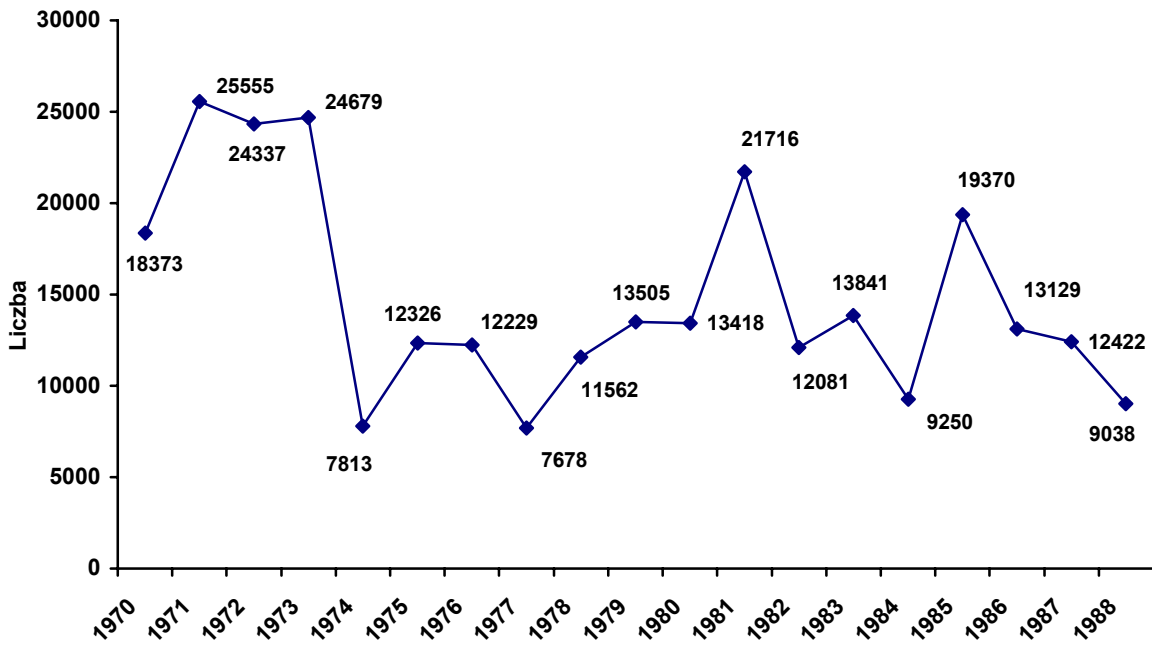
Wykres 28
Powszechność zatrudnienia skazanych i ukaranych (w %)



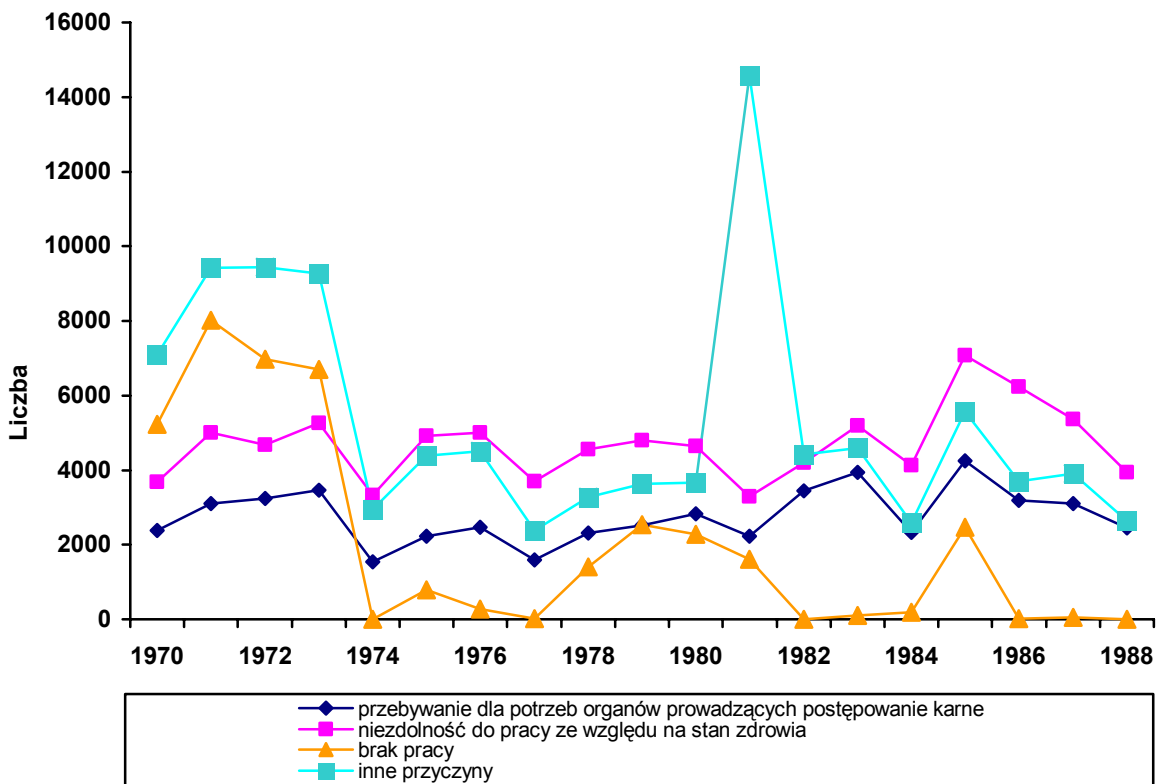
Tablica 29
Skazani i ukarani niezatrudnieni w latach 1970 – 1988 (stan w dniu 31.XII)

Rok	Ogółem	Przyczyny niezatrudnienia			
		Przebywanie dla potrzeb organów prowadzących postępowanie karne	Niezdolność do pracy ze względu na stan zdrowia	Brak pracy	Inne
1970	18373	2383	3677	5217	7096
1971	25555	3097	5006	8025	9427
1972	24337	3231	4684	6975	9447
1973	24679	3466	5251	6699	9263
1974	7813	1550	3325	0	2938
1975	12326	2226	4914	793	4393
1976	12229	2459	4999	270	4501
1977	7678	1592	3694	11	2381
1978	11562	2319	4565	1410	3268
1979	13505	2525	4803	2541	3636
1980	13418	2828	4637	2282	3671
1981	21716	2230	3289	1612	14585
1982	12081	3448	4205	0	4428
1983	13841	3942	5195	108	4596
1984	9250	2336	4133	195	2586
1985	19370	4256	7070	2470	5574
1986	13129	3181	6229	11	3708
1987	12422	3109	5355	44	3914
1988	9038	2450	3942	0	2646

Wykres 29
Skazani i ukarani niezatrudnieni



Wykres 30
Skazani i ukarani niezatrudnieni według przyczyn



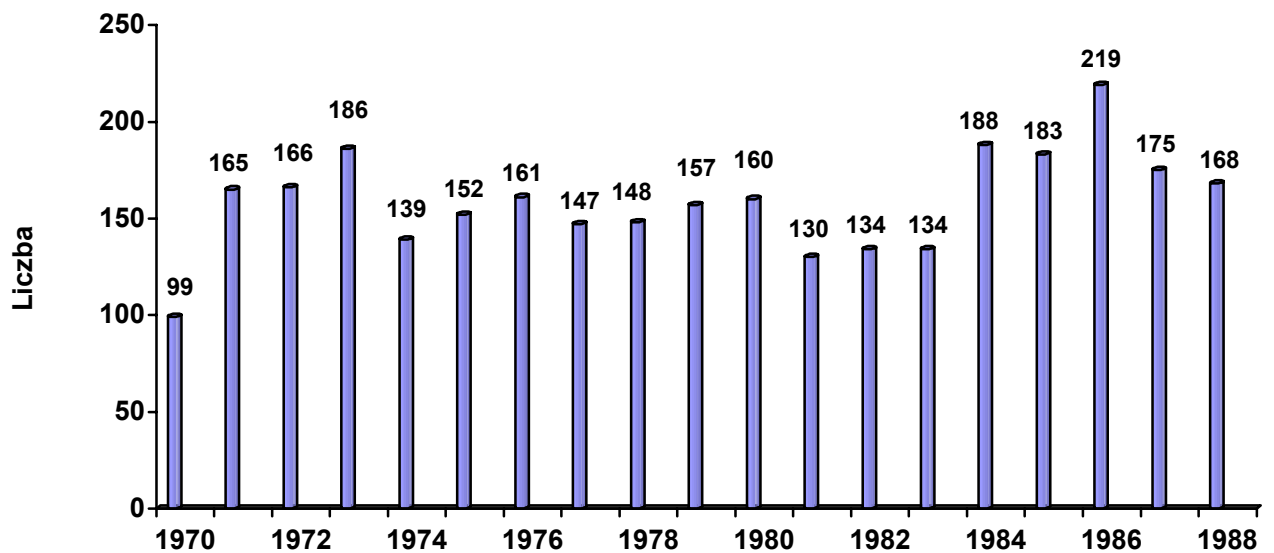
Tablica 30

Zgony tymczasowo aresztowanych, skazanych i ukaranych w latach 1970 – 1988

Rok	Ogółem	Tymczasowo aresztowani	Skazani	Ukarani
1970	99	34	65	X
1971	165	64	101	X
1972	166	54	112	X
1973	186	54	132	X
1974	139	27	110	2
1975	152	44	105	3
1976	161	33	121	7
1977	147	35	99	13
1978	148	33	107	8
1979	157	28	115	14
1980	160	37	108	15
1981	130	25	100	5
1982	134	44	78	12
1983	134	41	89	4
1984	188	64	111	13
1985	183	63	108	12
1986	219	60	147	12
1987	175	42	122	11
1988	168	38	127	3

Wykres 31

Liczba zgonów tymczasowo aresztowanych, skazanych i ukaranych



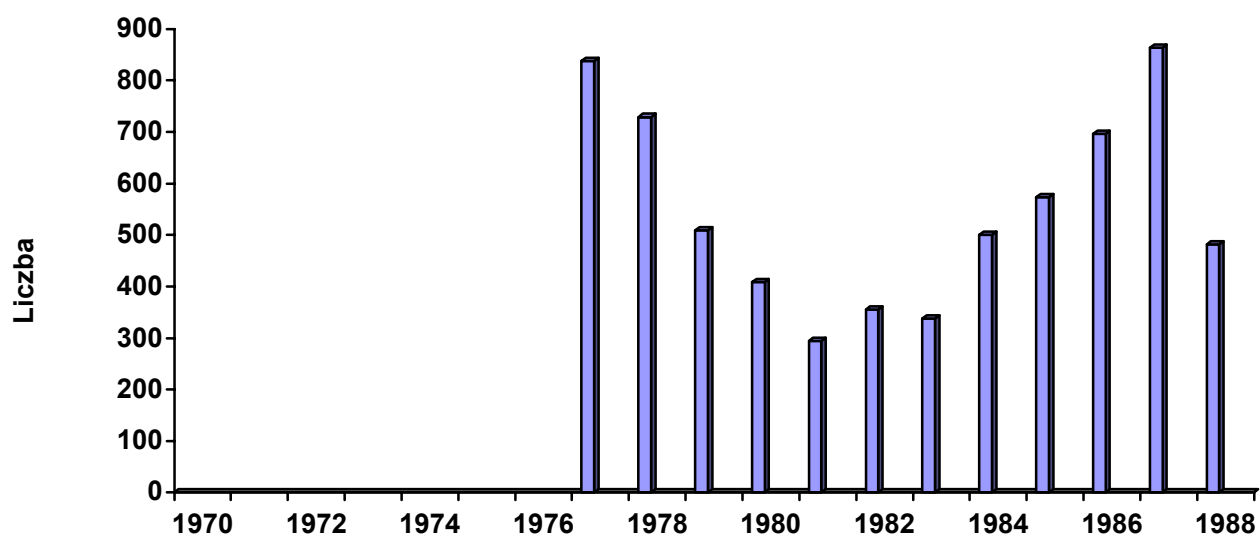
Tablica 31

Wykonanie kary umieszczenia w oddziale izolacyjnym w latach 1970 – 1988

Rok	Ogółem	Skazani z grupy klasyfikacyjnej		
		M	P/W	R
1970
1971
1972
1973
1974
1975
1976
1977	837	216	232	389
1978	729	143	314	272
1979	509	78	225	206
1980	408	81	140	187
1981	294	69	102	123
1982	355	64	193	98
1983	338	45	121	172
1984	500	62	205	233
1985	573	84	190	299
1986	696	86	174	436
1987	864	88	289	487
1988	482	63	195	224

Wykres 32

Wykonanie kary umieszczenia w oddziale izolacyjnym



Spis wykresów	Numer	Strona
Wskaźnik prizonizacji w Polsce	1	3
Tymczasowo aresztowani, skazani i ukarani	2	5
Procentowy udział tymczasowo aresztowanych w populacji osadzonych	3	6
Procentowy udział kobiet w populacji tymczasowo aresztowanych, skazanych i ukaranych	4	6
Tymczasowo aresztowani, skazani i ukarani młodociani	5	8
Procentowy udział skazanych mężczyzn recydywistów w populacji skazanych	6	8
Skazani według grup klasyfikacyjnych	7	11
Skazane kobiety według grup klasyfikacyjnych	8	11
Cudzoziemcy osadzeni w zakładach karnych i aresztach śledczych	9	12
Tymczasowo aresztowani, skazani i ukarani wpisani i zdjęci z ewidencji	10	15
Tymczasowo aresztowani, skazani i ukarani zdjęci z ewidencji według wybranych przyczyn	11	15
Pozytywnie rozpatrzone wnioski o warunkowe przedterminowe zwolnienie	12	17
Procentowy udział skazanych warunkowo przedterminowo zwolnionych w ogólnej liczbie skazanych zdjętych z ewidencji	13	17
Wnioski o warunkowe przedterminowe zwolnienie złożone przez skazanego, obrońcę sąd lub prokuratora	14	18
Wnioski o warunkowe przedterminowe zwolnienie złożone przez administrację zakładu karnego	15	18
Transporty tymczasowo aresztowanych, skazanych i ukaranych pomiędzy jednostkami penitencjarnymi	16	23
Skazani odbywający karę 25 lat pozbawienia wolności	17	24
Tymczasowo aresztowani i skazani odbywający karę za przestępstwa przeciwko zdrowiu i życiu	18	27
Tymczasowo aresztowani i skazani odbywający karę za zabójstwa	19	27
Tymczasowo aresztowani i skazani odbywający karę za zgwałcenia	20	28
Tymczasowo aresztowani i skazani odbywający karę za rozboje	21	28
Udzielone przepustki na czasowe opuszczenie zakładu karnego / aresztu śledczego na czas nieprzekraczający 5 dni i widzenia bez dozoru do 10 godzin	22	29
Liczba samoagresji	23	32
Samoagresje według rodzajów	24	32
Samoagresje według przyczyn	25	33
Zatrudnienie tymczasowo aresztowanych, skazanych i ukaranych według miejsc zatrudnienia	26	42
Zatrudnienie skazanych i ukaranych	27	44
Powszechność zatrudnienia skazanych i ukaranych (w %)	28	44
Skazani i ukarani niezatrudnieni	29	46
Skazani i ukarani niezatrudnieni według przyczyn	30	46
Liczba zgonów tymczasowo aresztowanych, skazanych i ukaranych	31	47
Wykonanie kary umieszczenia w oddziale izolacyjnym	32	48

Opracowali:

Mjr Cezary Brzostek

Por. Grażyna Mońka

